

POLYLASTIC

MEMBRANE LIQUIDE BITUMINEUSE
ÉLASTOMÈRE EN ÉMULSION AQUEUSE



MEMBRANE
LIQUIDE



PRODUIT
COLORÉ



PRODUIT
BITUMINEUX



La solution bitumineuse la plus colorée
pour l'imperméabilisation



POLYLASTIC

Il s'agit d'une membrane élastomère bitumineuse à base d'eau, monocomposante, prête à l'emploi. Le composé obtenu par le mélange d'additifs spéciaux permet un haut degré d'adhérence sur différents types de supports. POLYLASTIC est une solution idéale si vous recherchez un produit imperméabilisant, coloré et de type bitumineux.

Champs d'application

POLYLASTIC est appliquée pour recouvrir et imperméabiliser le béton, le fibrociment, le bois, l'acier, la tôle galvanisée, les dalles sablées ou les membranes bitumineuses. Le produit permet aussi de réparer les vieilles membranes bitumineuses polymères. En outre, le produit permet d'imperméabiliser les surfaces en béton où des carreaux seront posés par la suite*.

Exemples de supports adéquats:



Application sur ciment



Application sur une vieille membrane bitumineuse



Application sur bois



Application sur tôle

* Il incombe au concepteur ou à l'applicateur de vérifier la faisabilité de la pose et la compatibilité des matériaux afin d'éviter d'éventuels phénomènes de fissuration (capacité de pontage des fissures).

Avantages

- Prêt à l'emploi
- Utilisation simple (pinceau, rouleau, vaporisateur ou sous vide)
- Adapté à différents supports
- Application rapide
- Base aqueuse écologique
- Finition colorée
- Adhère même aux surfaces humides
- ADR non obligatoire
- Excellente étanchéité
- Excellentes propriétés d'adhésion
- Carrelage avec les colles C2TES 1 ou C2TES 2
- Résistant même à basse température

Caractéristiques du produit

ASPECT	Pâte thixotropique
COULEUR	Noir, gris, rouge brique, rouge vif, vert, bleu, blanc et blanc reflect
POIDS SPÉCIFIQUE À 20 °C	1,28 - 1,35 g/cm ³
CONSOMMATION	1,5 - 2,5 kg/m ²
PH À 20 °C	7 - 8
RÉSIDU SEC À 130 °C	66 - 74%
VISCOSITÉ BROOKFIELD (BROCHE 6 ET 10 RPM) À 20 °C	30.000 (±6.000 cP)
TEMPÉRATURE D'APPLICATION	+5 °C / +35 °C
STABILITÉ DANS L'EMBALLAGE D'ORIGINE FERMÉ	12 mois

Emballages, stockage, nettoyage des outils

EMBALLAGES	5 kg et 20 kg
STOCKAGE	Durée de vie du produit correctement fermé, conservé dans un lieu sec, à l'abri des rayons directs du soleil: 12 mois. Conservez le produit à une température minimum de 5 °C. Craint le gel.
NETTOYAGE DES OUTILS	Après l'emploi, les outils doivent être nettoyés à l'aide des solvants les plus communs.

Couleurs disponibles



Noir



Gris



Rouge brique



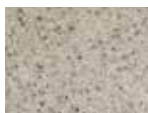
Rouge vif



Vert



Bleu



Blanc



Blanc Reflect

Méthode d'application

POLYLASTIC est un produit prêt à l'emploi qui doit être mélangé avant d'être appliqué par pinceau, rouleau, vaporisateur ou sous vide.

Avant la pose de POLYLASTIC, vérifiez que le support est exempt de parties détachées, friables ou non adhérentes.

Éliminez toute trace de peinture existante, de rouille, de poussière ou d'huile qui pourrait compromettre la bonne adhérence du produit au support.

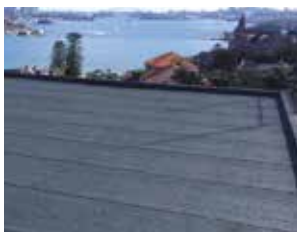
POLYLASTIC peut être appliqué en 2 couches, la seconde devant être appliquée au moins 24 heures après le séchage de la première.

Pour augmenter les performances mécaniques du produit, nous vous conseillons d'utiliser POLIESTERE 60 comme renfort. La consommation moyenne du produit varie en fonction du type de support ou de l'utilisation de l'armature.

Consommation moyenne: 1,5 à 2,5 kg.



Toitures et balcons



Toitures plates



Toitures en bois et en béton



Toitures en tôles

POLYLASTIC

MEMBRANE LIQUIDE BITUMINEUSE
ÉLASTOMÈRE EN ÉMULSION AQUEUSE

Revendeur



Pour de plus amples informations, visitez le site www.polyglass.it

MKPI2599012 - 07/22



POLYGLASS SPA

Siège social : Viale E. Jenner, 4 - 20159 Milano - Italie

Siège administratif : Via Giorgio Squinzi, 2 - 31047 Ponte di Piave (TV) - Italie Tél.
+39 04227547 - Fax +39 0422854118 - www.polyglass.com - info@polyglass.it