

Particolari di copertura standard
MANTI SINTETICI
PER IMPERMEABILIZZAZIONI
MAPEPLAN® PVC-P
MAPEPLAN® T FPO/TPO



PARTICOLARI DI COPERTURA STANDARD

MAPEPLAN® PVC-P

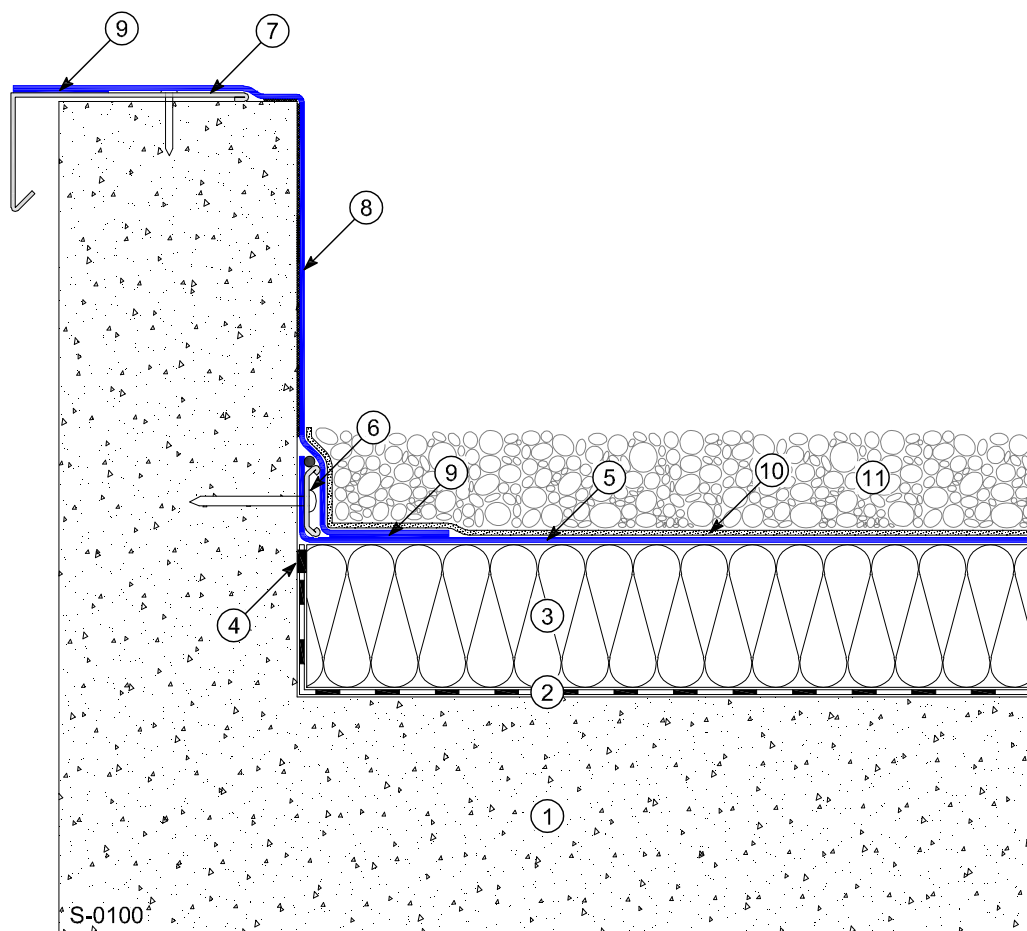
MAPEPLAN® T FPO/TPO



INDICE

pag. 04	Particolari S-01	Bordo del tetto
pag. 11	Particolari S-02	Raccordo a parete
pag. 17	Particolari S-03	Raccordo ai lucernari
pag. 19	Particolari S-04	Bocchetta di scarico
pag. 23	Particolari S-05	Rivestimento tubi
pag. 25	Particolari S-06	Giunto di dilatazione

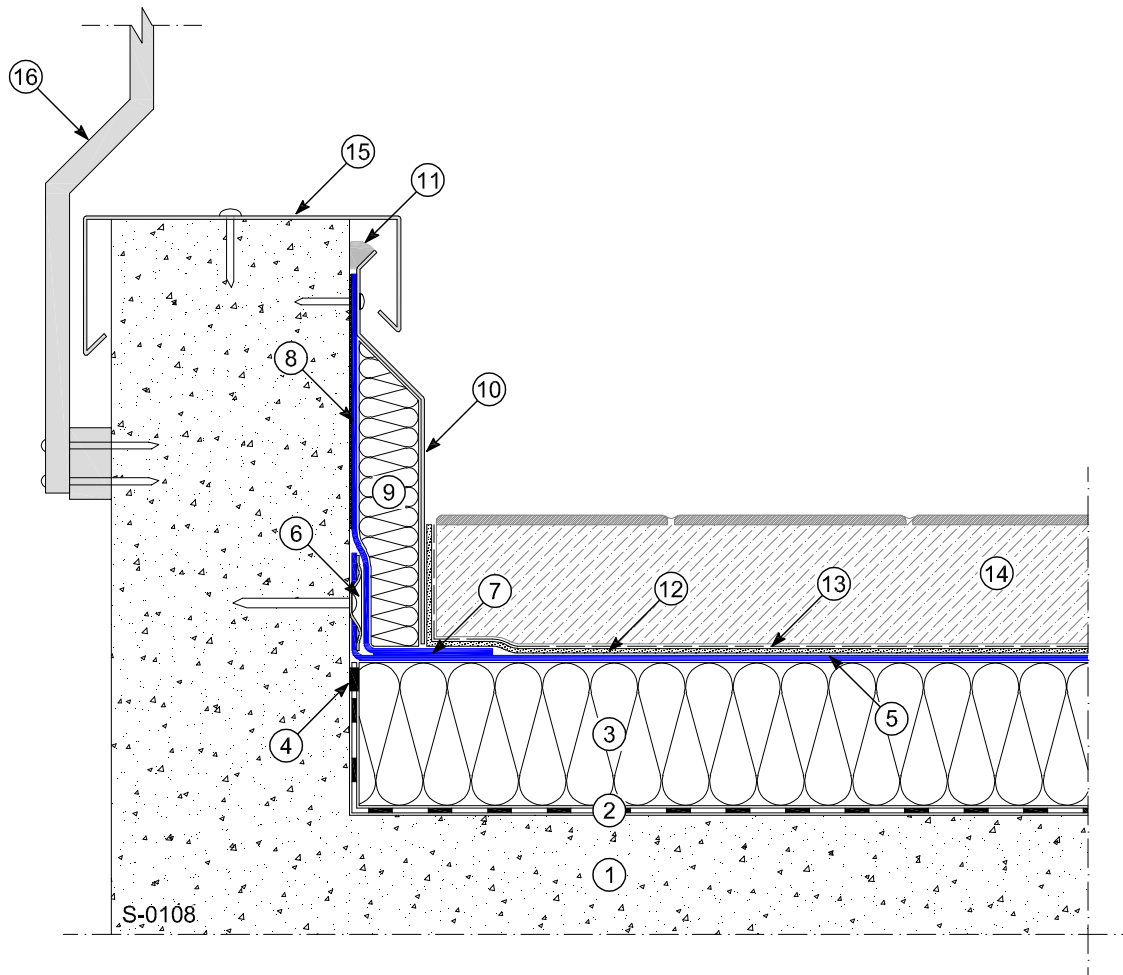
Disegno S-0100 - Bordo del tetto



- | | |
|--|--|
| ① Supporto | ⑦ Profilo di bordo MAPEPLAN® / MAPEPLAN® T |
| ② Barriera al vapore sigillata nei perimetri e nei sormonti (per es. POLYVAP + Primer) | ⑧ Manto incollato MAPEPLAN® / MAPEPLAN® T |
| ③ Strato di isolamento termico *1 | ⑨ Saldatura |
| ④ Sigillatura perimetrale | ⑩ Strato di protezione POLYDREN PP |
| ⑤ Manto impermeabile MAPEPLAN® B / MAPEPLAN® T B | ⑪ Ghiaia |
| ⑥ Fissaggio meccanico MAPEPLAN® METALBAR + MAPEPLAN® PVC-P CORD / T CORD | |

NOTA *1 Se necessario interporre uno strato separatore tra manto impermeabile ed isolante termico

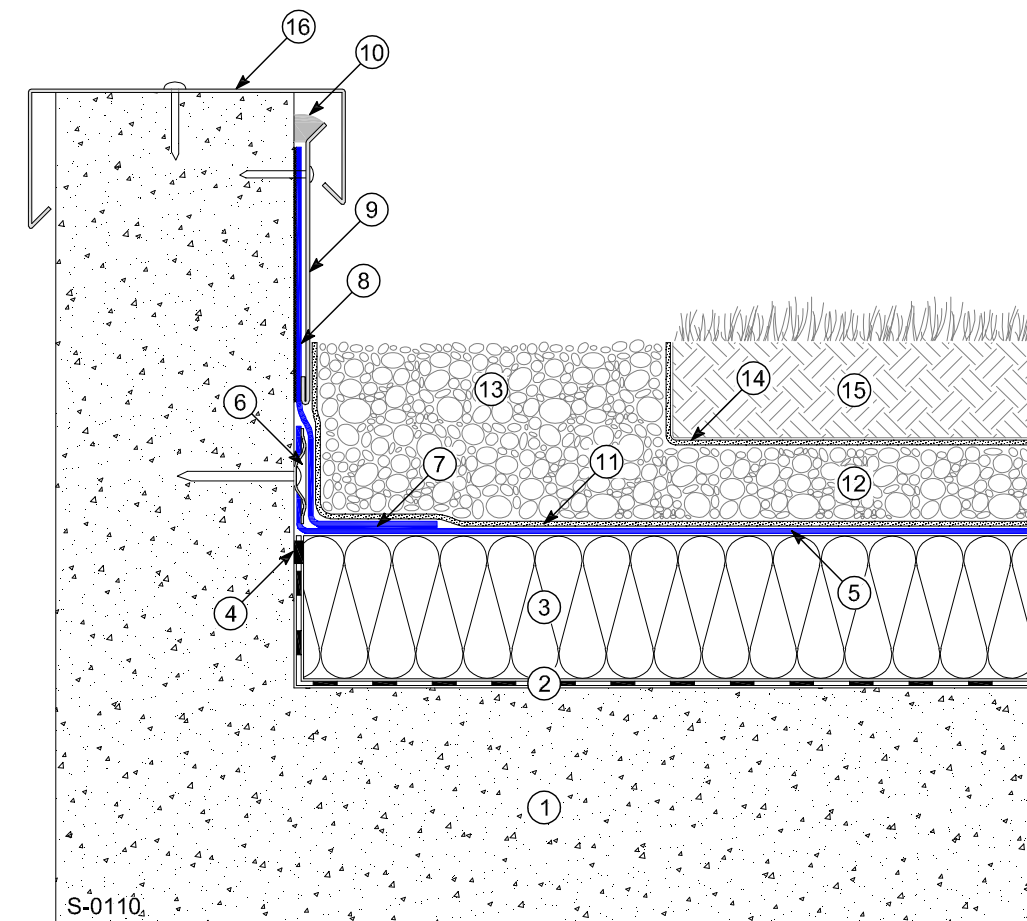
Disegno S-0108 - Bordo del tetto



- | | |
|--|---|
| ① Supporto | ⑧ Manto incollato MAPEPLAN® / MAPEPLAN® T |
| ② Barriera al vapore sigillata nei perimetri e nei sormonti (per es. POLYVAP + primer) | ⑨ Elemento espanso ammortizzante |
| ③ Strato di isolamento termico *1 | ⑩ Scossalina di protezione |
| ④ Sigillatura perimetrale | ⑪ Sigillatura con MAPEPLAN® SEALANT KIT |
| ⑤ Manto impermeabile MAPEPLAN® B / MAPEPLAN® T B | ⑫ Strato di protezione POLYDREN PP |
| ⑥ Fissaggio meccanico perimetrale con piastrine | ⑬ Strato di scorrimento e antimbibizione |
| ⑦ Saldatura | ⑭ Sottofondo e pavimento in plastrine |
| | ⑮ Scossalina di finitura |
| | ⑯ Parapetto / Ringhiera |

NOTA *1 Se necessario interporre uno strato separatore tra manto impermeabile ed isolante termico

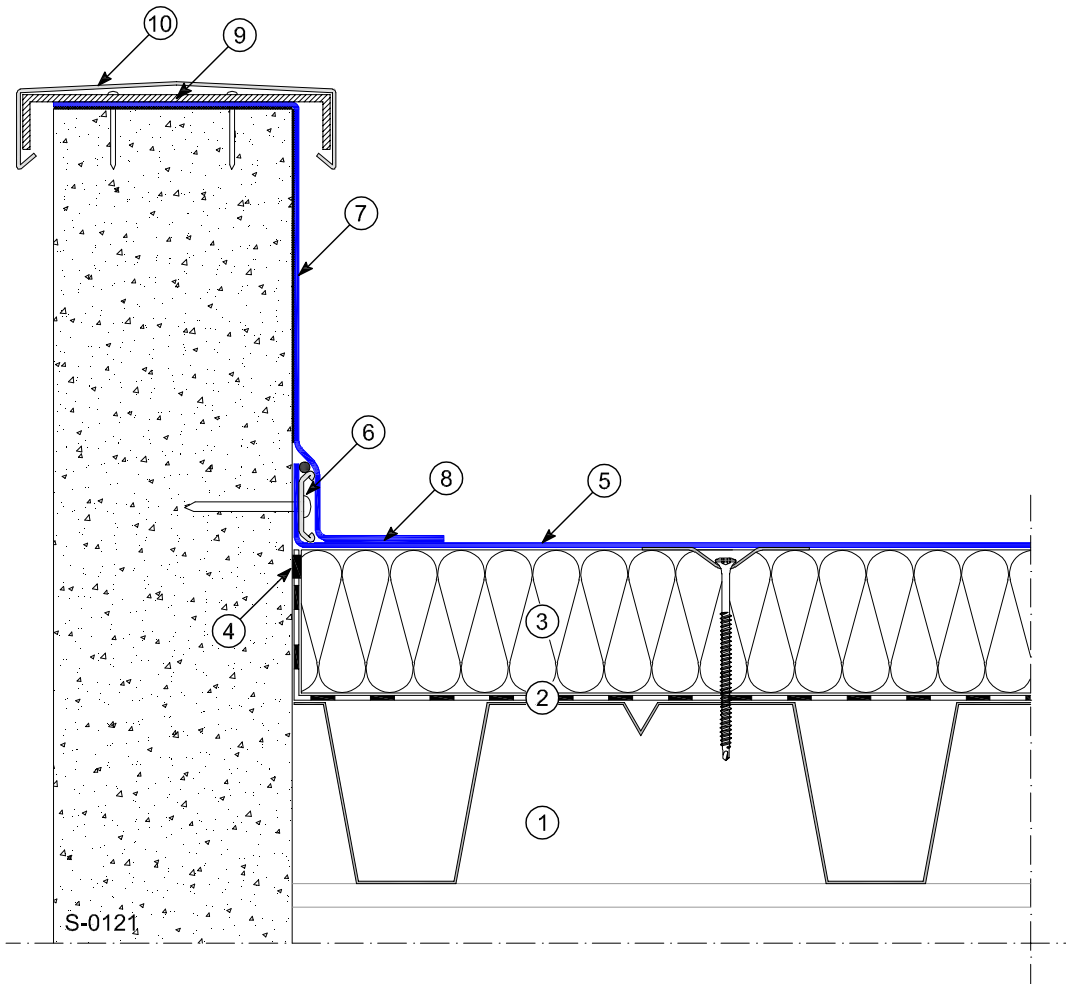
Disegno S-0110 - Bordo del tetto



- | | |
|--|---|
| ① Supporto | ⑧ Manto incollato MAPEPLAN® / MAPEPLAN® T |
| ② Barriera al vapore sigillata nei perimetri e nei sormonti (per es. POLYVAP + primer) | ⑨ Scossalina di protezione |
| ③ Strato di isolamento termico *1 | ⑩ Sigillatura con MAPEPLAN® SEALANT KIT |
| ④ Sigillatura perimetrale | ⑪ Strato di protezione POLYDREN PP |
| ⑤ Manto impermeabile MAPEPLAN® B / MAPEPLAN® T B | ⑫ Strato di drenaggio |
| ⑥ Fissaggio meccanico perimetrale con piastrine | ⑬ Fascia di zavorramento drenante perimetrale |
| ⑦ Saldatura | ⑭ Strato di filtro POLYDREN PP |
| | ⑮ Terreno |
| | ⑯ Scossalina di finitura |

NOTA *1 Se necessario interporre uno strato separatore tra manto impermeabile ed isolante termico

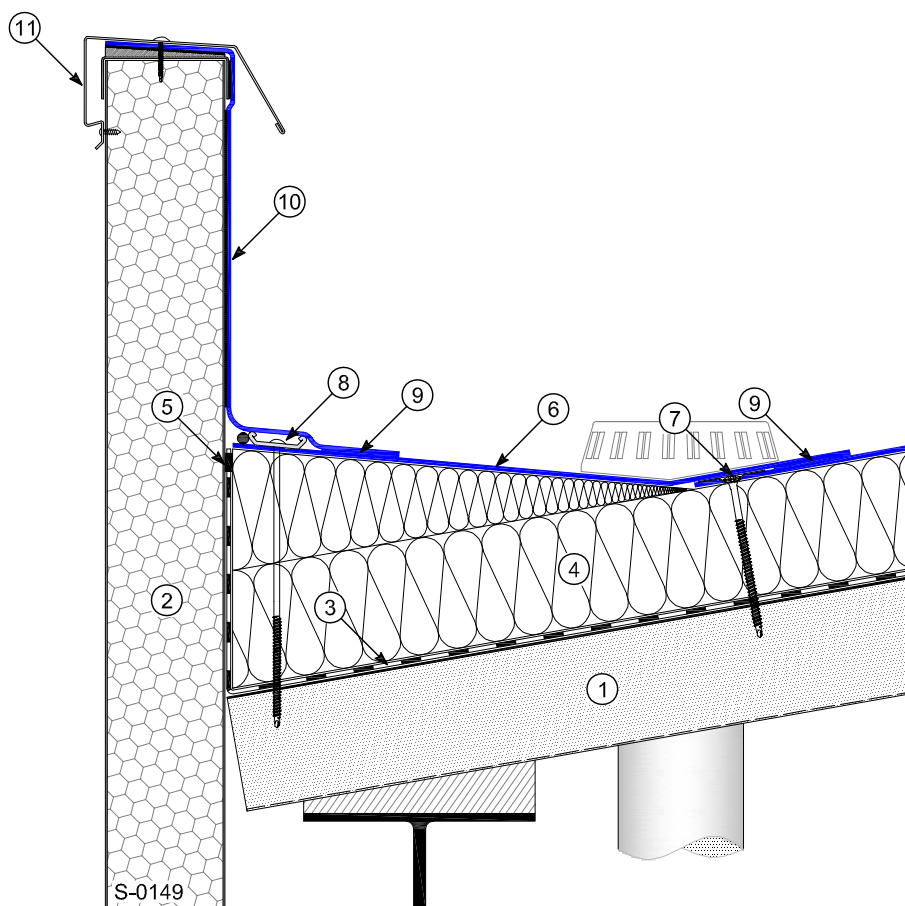
Disegno S-0121 - Bordo del tetto



- | | |
|---|--|
| ① Supporto | ⑥ Fissaggio meccanico MAPEPLAN® METALBAR + MAPEPLAN® PVC-P CORD / T CORD |
| ② Barriera al vapore sigillata nei perimetri e nei sormonti | ⑦ Manto incollato MAPEPLAN® / MAPEPLAN® T |
| ③ Strato di isolamento termico fissato meccanicamente *1 | ⑧ Saldatura |
| ④ Sigillatura perimetrale | ⑨ Staffa di ancoraggio |
| ⑤ Manto impermeabile MAPEPLAN® M / MAPEPLAN® T M fissato meccanicamente | ⑩ Scossalina di finitura |

NOTA *1 Se necessario interporre uno strato separatore tra manto impermeabile ed isolante termico

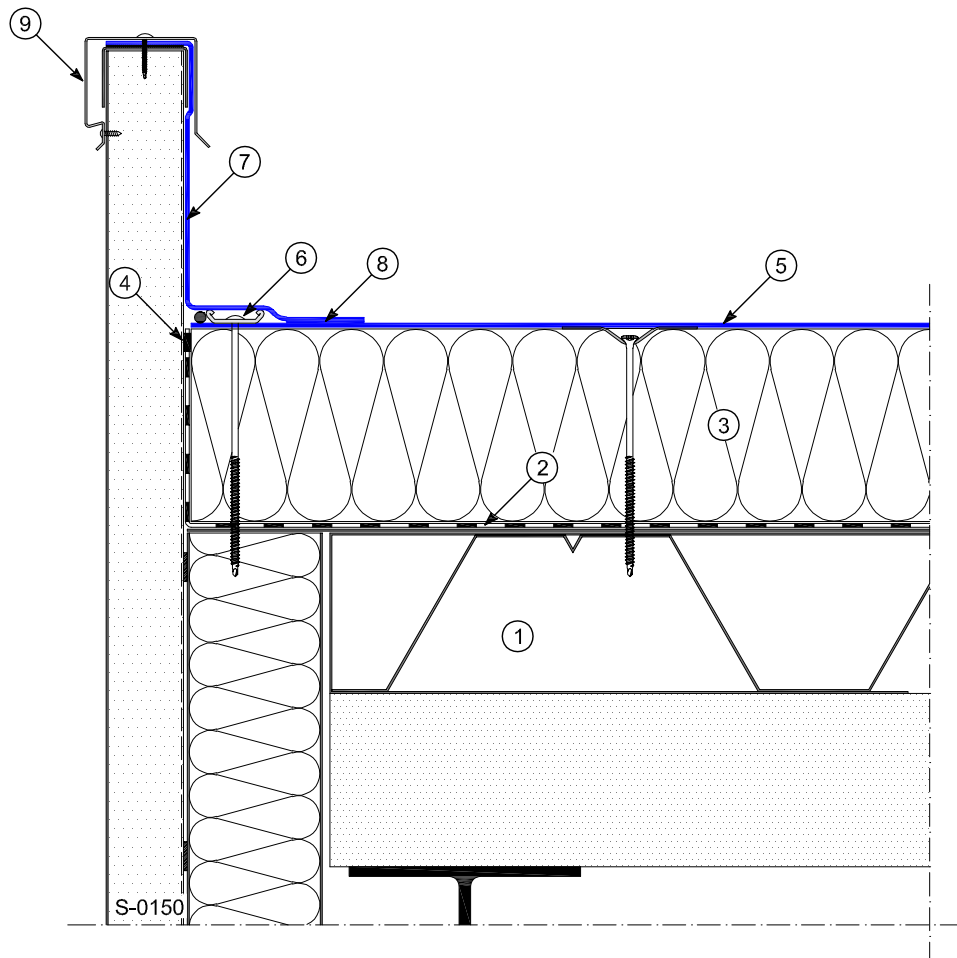
Disegno S-0149 - Bordo del tetto



- | | | | |
|---|---|---|--|
| ① | Supporto | ⑦ | Fissaggio meccanico con piastrelle sotto sormonto |
| ② | Parete | ⑧ | Fissaggio meccanico MAPEPLAN® METALBAR + MAPEPLAN® PVC-P CORD / T CORD |
| ③ | Barriera al vapore sigillata nei perimetri e nei sormonti | ⑨ | Saldatura |
| ④ | Pannello isolante fissato meccanicamente *1 | ⑩ | Manto incollato MAPEPLAN® / MAPEPLAN® T |
| ⑤ | Sigillatura perimetrale | ⑪ | Scossalina |
| ⑥ | Manto impermeabile MAPEPLAN® M / MAPEPLAN® T M fissato meccanicamente | | |

NOTA *1 Se necessario interporre uno strato separatore tra manto impermeabile ed isolante termico

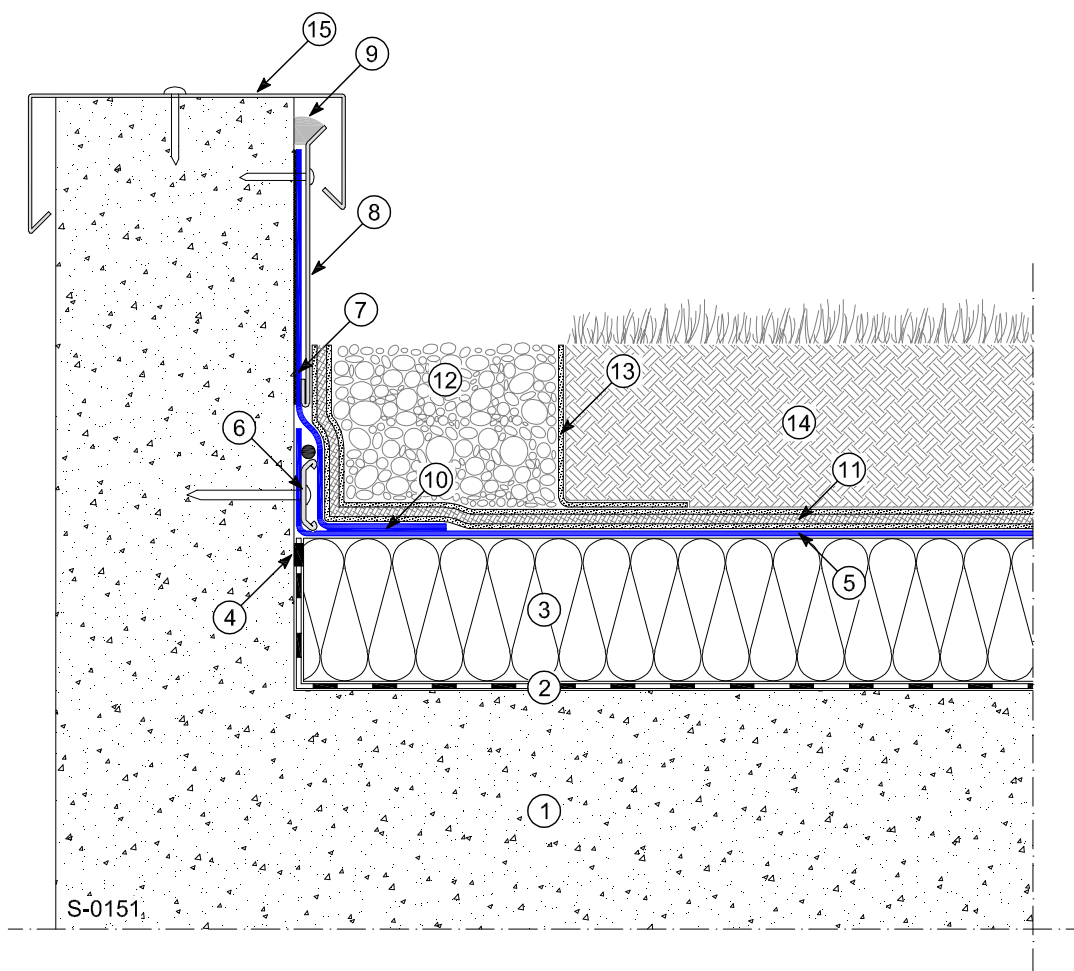
Disegno S-0150 - Bordo del tetto



- | | |
|---|--|
| ① Supporto | ⑥ Fissaggio meccanico MAPEPLAN® METALBAR + MAPEPLAN® PVC-P CORD / T CORD |
| ② Barriera al vapore sigillata nei perimetri e nei sormonti | ⑦ Manto incollato MAPEPLAN® / MAPEPLAN® T |
| ③ Pannello isolante fissato meccanicamente ** | ⑧ Saldatura |
| ④ Sigillatura perimetrale | ⑨ Scossalina |
| ⑤ Manto impermeabile MAPEPLAN® M / MAPEPLAN® T M fissato meccanicamente | |

NOTA ** Se necessario interporre uno strato separatore tra manto impermeabile ed isolante termico

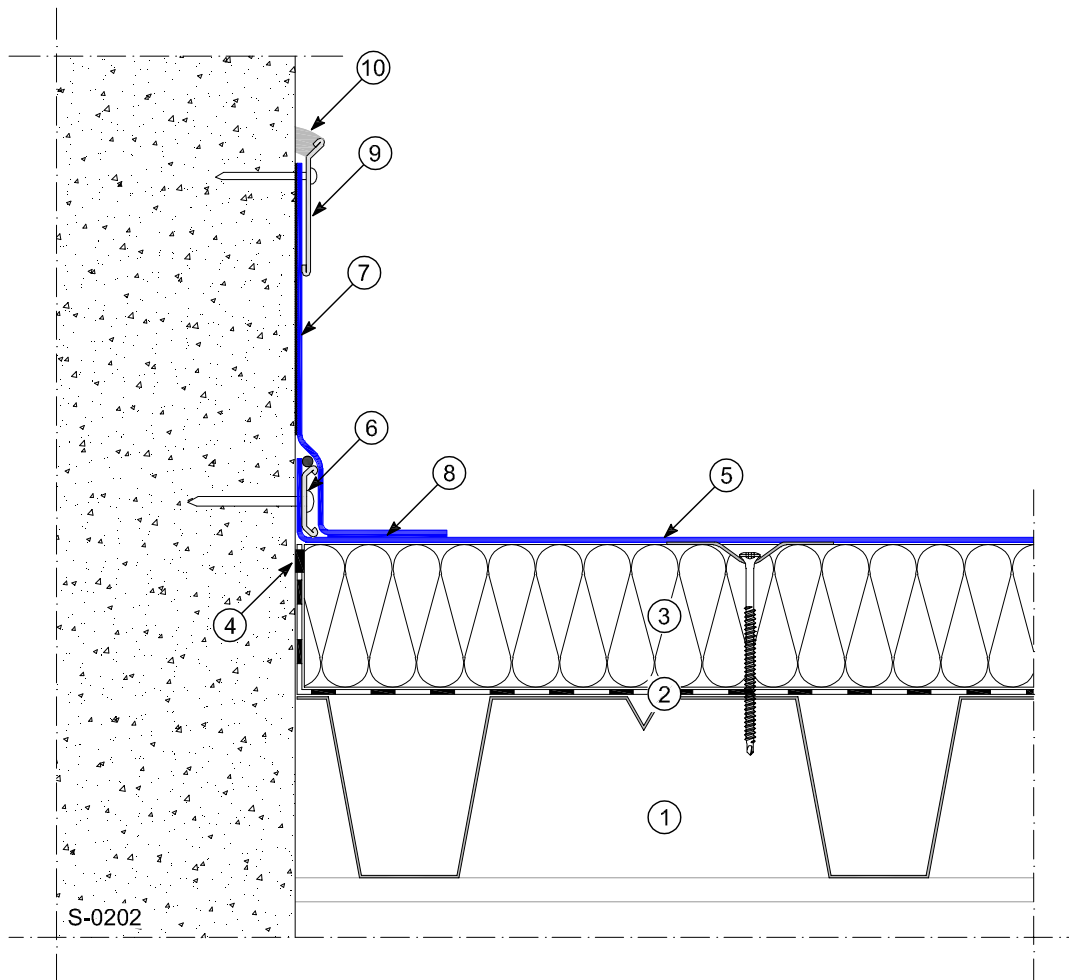
Disegno S-0151 - Bordo del tetto



- | | |
|--|---|
| ① Supporto | ⑦ Manto incollato MAPEPLAN® / MAPEPLAN® T |
| ② Barriera al vapore sigillata nei perimetri e nei sormonti (per es. POLYVAP + primer) | ⑧ Scossalina di protezione |
| ③ Strato di isolamento termico *1 | ⑨ Sigillatura con MAPEPLAN® SEALANT KIT |
| ④ Sigillatura perimetrale | ⑩ Saldatura |
| ⑤ Manto impermeabile MAPEPLAN® B / MAPEPLAN® T B | ⑪ Strato di protezione e drenaggio POLYSTUOIA |
| ⑥ Fissaggio meccanico MAPEPLAN® METALBAR + MAPEPLAN® PVC-P CORD / T CORD | ⑫ Fascia di drenaggio perimetrale |
| | ⑬ Strato di filtro POLYDREN PP |
| | ⑭ Terreno |
| | ⑮ Scossalina di finitura |

NOTA *1 Se necessario interporre uno strato separatore tra manto impermeabile ed isolante termico

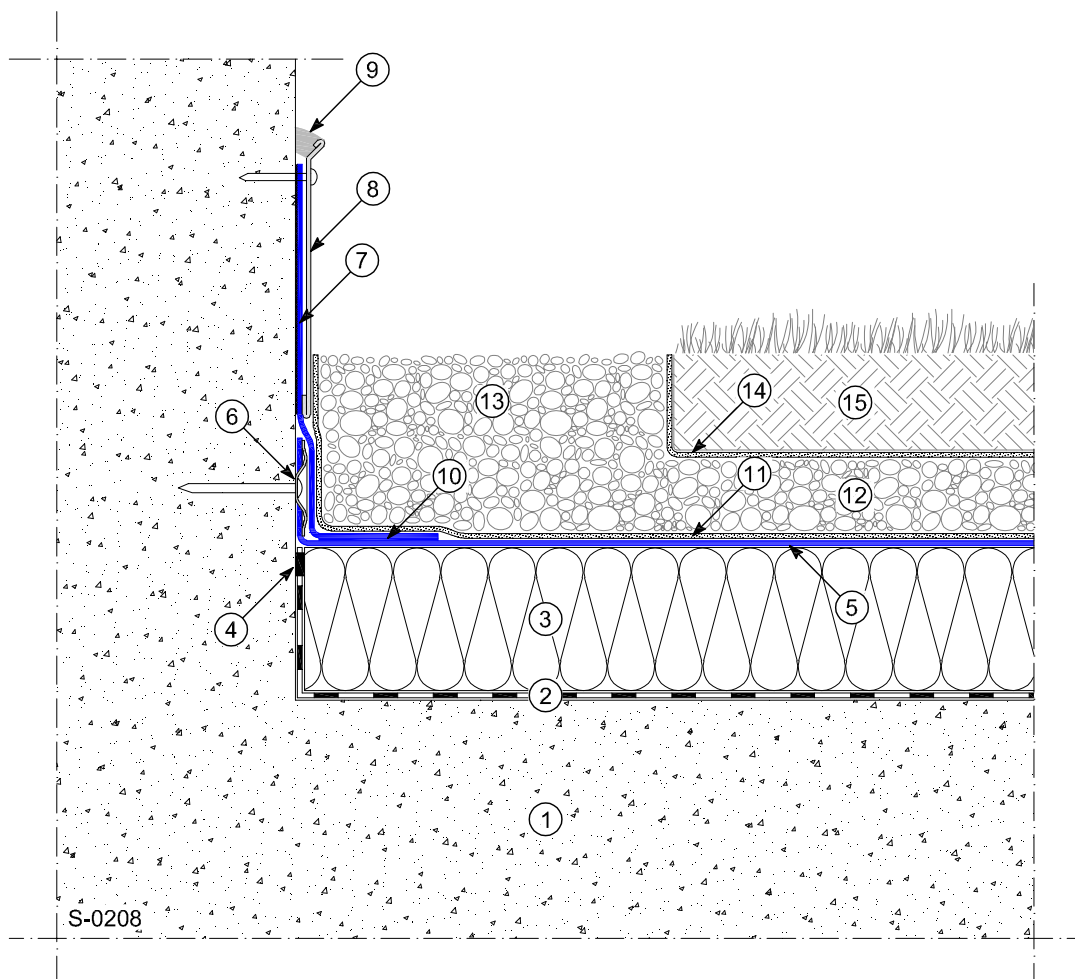
Disegno S-0202 - Raccordo a parete



- | | |
|---|--|
| ① Supporto | ⑥ Fissaggio meccanico MAPEPLAN® METALBAR + MAPEPLAN® PVC-P CORD / T CORD |
| ② Barriera al vapore sigillata nei perimetri e nei sormonti | ⑦ Manto incollato MAPEPLAN® / MAPEPLAN® T |
| ③ Strato di isolamento termico fissato meccanicamente *1 | ⑧ Saldatura |
| ④ Sigillatura perimetrale | ⑨ Profilo parete MAPEPLAN® / MAPEPLAN® T |
| ⑤ Manto impermeabile MAPEPLAN® M / MAPEPLAN® T M fissato meccanicamente | ⑩ Sigillatura con MAPEPLAN® SEALANT KIT |

NOTA ** Se necessario interporre uno strato separatore tra manto impermeabile ed isolante termico

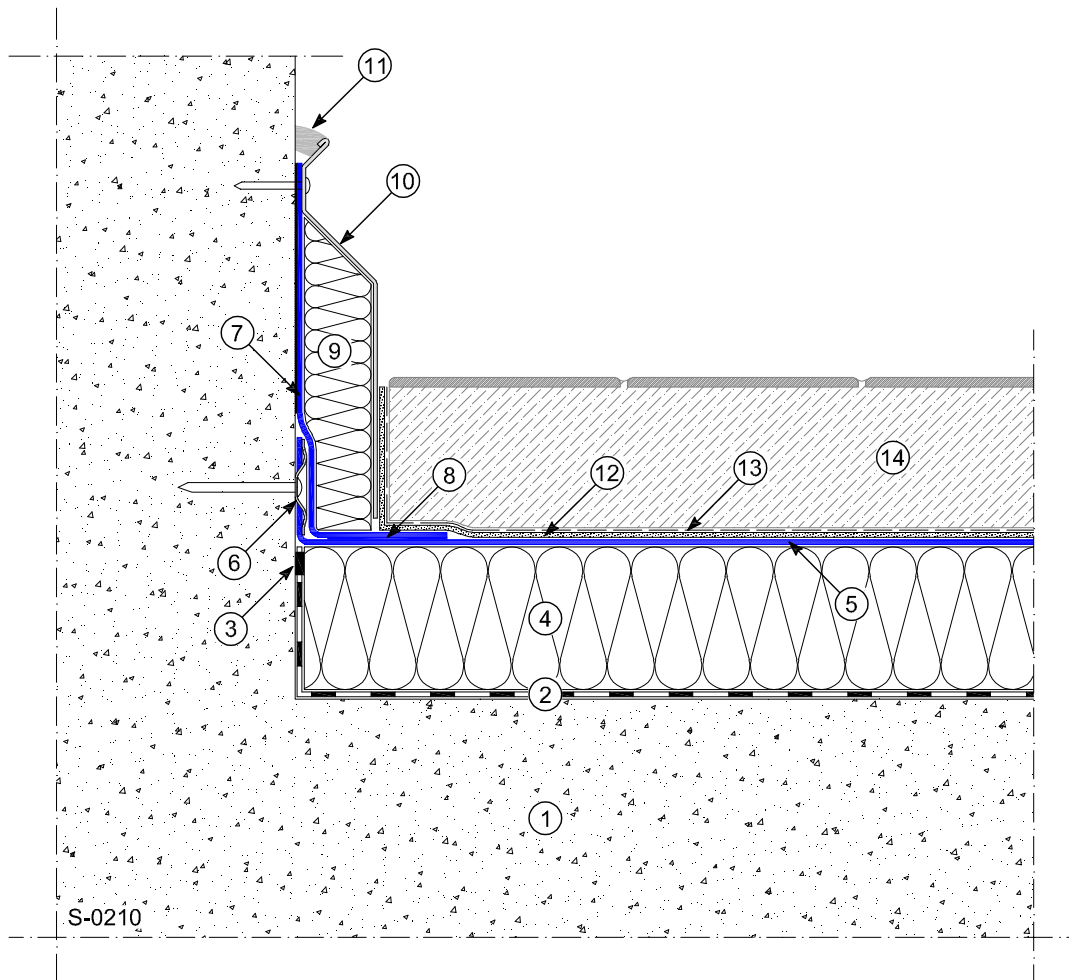
Disegno S-0208 - Raccordo a parete



- | | |
|--|---|
| ① Supporto | ⑧ Scossalina di protezione |
| ② Barriera al vapore sigillata nei perimetri e nei sormonti (per es. POLYVAP + Primer) | ⑨ Sigillatura con MAPEPLAN® SEALANT KIT |
| ③ Strato di isolamento termico *1 | ⑩ Saldatura |
| ④ Sigillatura perimetrale | ⑪ Strato di protezione POLYDREN PP |
| ⑤ Manto impermeabile
MAPEPLAN® B / MAPEPLAN® T B | ⑫ Strato di drenaggio |
| ⑥ Fissaggio meccanico perimetrale con piastrina | ⑬ Fascia di zavorramento drenante perimetrale |
| ⑦ Manto incollato MAPEPLAN® / MAPEPLAN® T | ⑭ Strato di filtro POLYDREN PP |
| | ⑮ Terreno |

NOTA *1 Se necessario interporre uno strato separatore tra manto impermeabile ed isolante termico

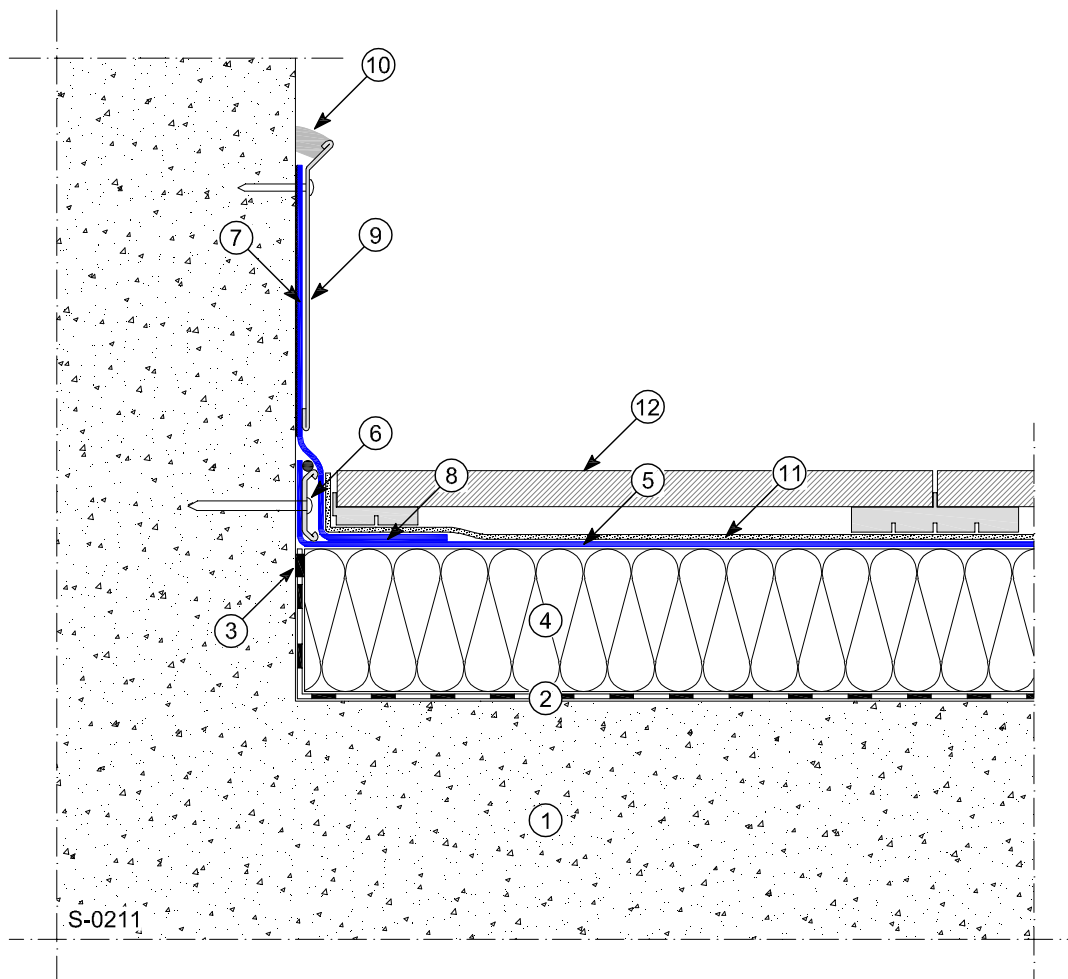
Disegno S-0210 - Raccordo a parete



- | | |
|--|---|
| ① Supporto | ⑦ Manto incollato MAPEPLAN® / MAPEPLAN® T |
| ② Barriera al vapore sigillata nei perimetri e nei sormonti (per es. POLYVAP + Primer) | ⑧ Saldatura |
| ③ Sigillatura perimetrale | ⑨ Elemento espanso ammortizzante |
| ④ Strato di isolamento termico ** | ⑩ Scossalina di protezione |
| ⑤ Manto impermeabile MAPEPLAN® B / MAPEPLAN® T B | ⑪ Sigillatura con MAPEPLAN® SEALANT KIT |
| ⑥ Fissaggio meccanico perimetrale con piastrine | ⑫ Strato di protezione POLYDREN PP |
| | ⑬ Strato di scorrimento e antimbibizione |
| | ⑭ Sottofondo e pavimento in piastrelle |

NOTA ** Se necessario interporre uno strato separatore tra manto impermeabile ed isolante termico

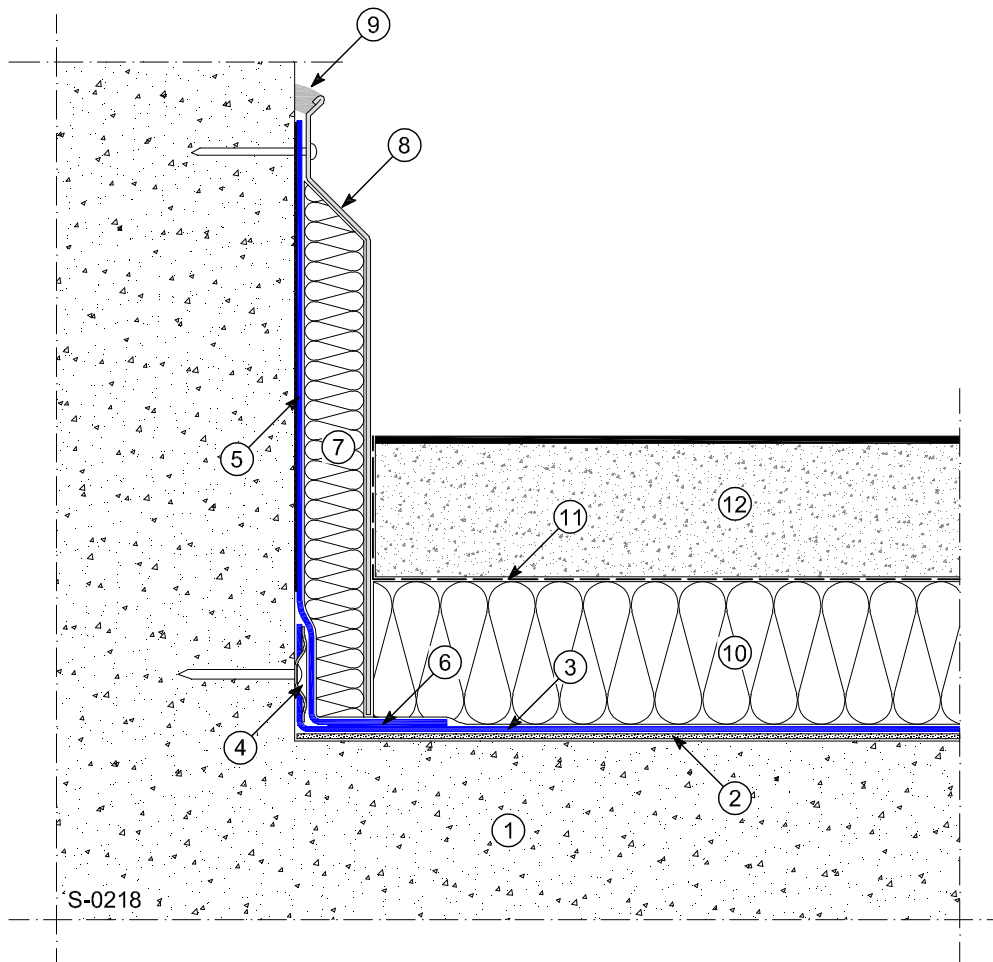
Disegno S-0211 - Raccordo a parete



- | | |
|--|---|
| ① Supporto | ⑦ Manto incollato MAPEPLAN® / MAPEPLAN® T |
| ② Barriera al vapore sigillata nei perimetri e nei sormonti (per es. POLYVAP + Primer) | ⑧ Saldatura |
| ③ Sigillatura perimetrale | ⑨ Scossalina di protezione |
| ④ Strato di isolamento termico *1 | ⑩ Sigillatura con MAPEPLAN® SEALANT KIT |
| ⑤ Manto impermeabile MAPEPLAN® B / MAPEPLAN® T B | ⑪ Strato di protezione POLYDREN PP |
| ⑥ Fissaggio meccanico MAPEPLAN® METALBAR + MAPEPLAN® PVC-P CORD / T CORD | ⑫ Pavimento con quadrotti su supporti |

NOTA *1 Se necessario interporre uno strato separatore tra manto impermeabile ed isolante termico

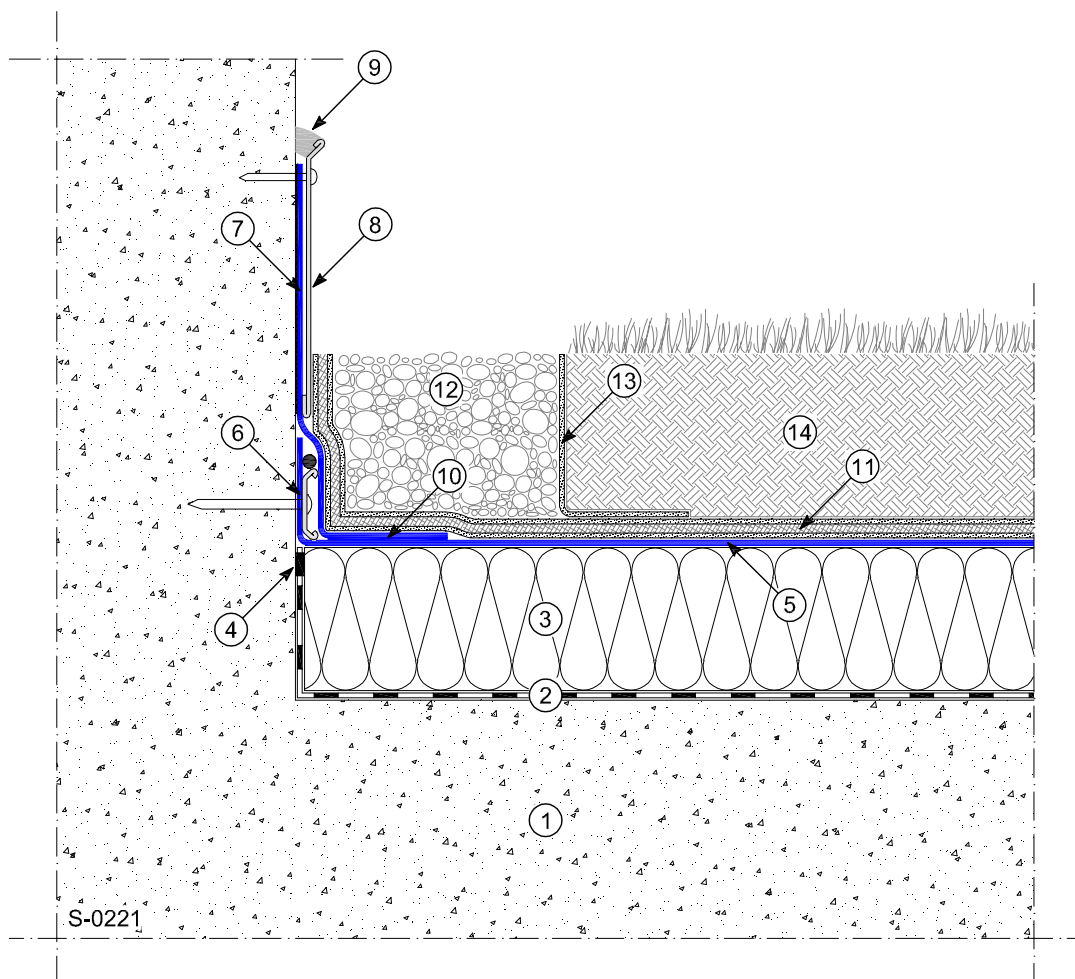
Disegno S-0218 - Raccordo a parete



- | | |
|---|--|
| ① Supporto | ⑦ Elemento espanso ammortizzante |
| ② Strato di compensazione POLYDREN PP | ⑧ Scossalina di protezione |
| ③ Manto impermeabile
MAPEPLAN® B / MAPEPLAN® T B | ⑨ Sigillatura con MAPEPLAN® SEALANT KIT |
| ④ Fissaggio meccanico perimetrale con piastrine | ⑩ Strato di isolamento termico in XPS ** |
| ⑤ Manto incollato MAPEPLAN® / MAPEPLAN® T | ⑪ Strato di scorrimento e antimibizione |
| ⑥ Saldatura | ⑫ Pavimento carrabile |

NOTA ** Se necessario interporre uno strato separatore tra manto impermeabile ed isolante termico

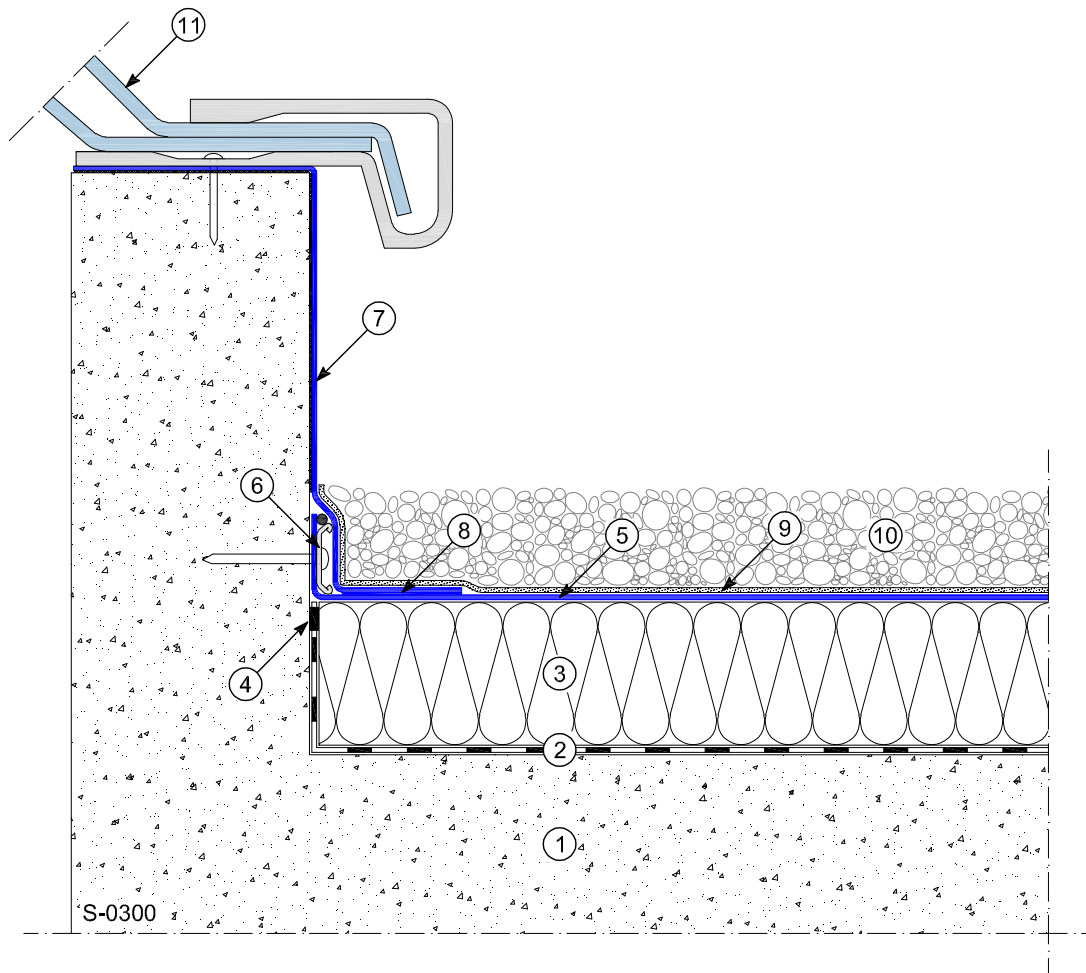
Disegno S-0221 - Raccordo a parete



- | | |
|--|---|
| ① Supporto | ⑦ Manto incollato MAPEPLAN® / MAPEPLAN® T |
| ② Barriera al vapore sigillata nei perimetri e nei sormonti (per es. POLYVAP + Primer) | ⑧ Scossalina di protezione |
| ③ Strato di isolamento termico *1 | ⑨ Sigillatura con MAPEPLAN® SEALANT KIT |
| ④ Sigillatura perimetrale | ⑩ Saldatura |
| ⑤ Manto impermeabile MAPEPLAN® B / MAPEPLAN® T B | ⑪ Strato di protezione e drenaggio POLYSTUOIA |
| ⑥ Fissaggio meccanico MAPEPLAN® METALBAR + MAPEPLAN® PVC-P CORD / T CORD | ⑫ Drenaggio laterale |
| | ⑬ Strato di filtro POLYDREN PP |
| | ⑭ Terreno |

NOTA *1 Se necessario interporre uno strato separatore tra manto impermeabile ed isolante termico

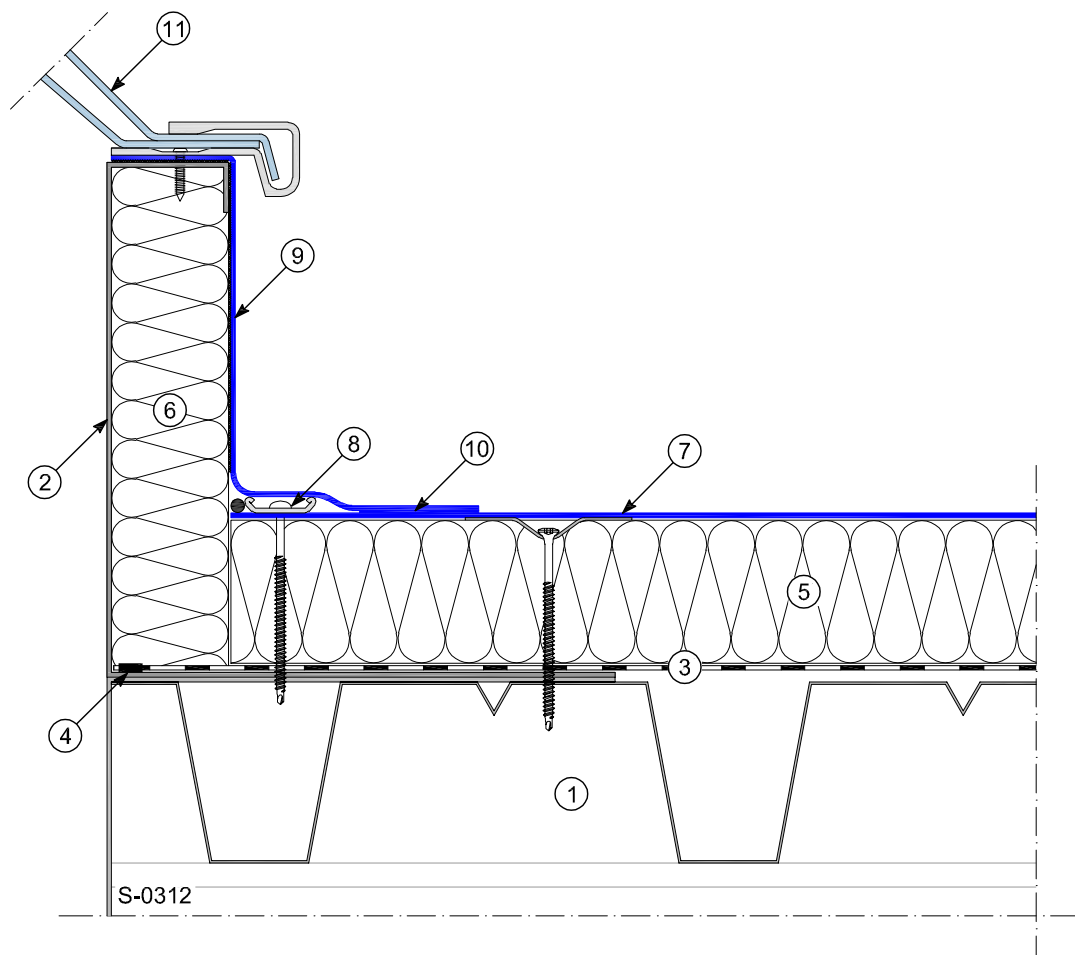
Disegno S-0300 - Raccordo ai lucernari



- | | |
|--|--|
| ① Supporto | ⑥ Fissaggio meccanico MAPEPLAN® METALBAR + MAPEPLAN® PVC-P CORD / T CORD |
| ② Barriera al vapore sigillata nei perimetri e nei sormonti (per es. POLYVAP + Primer) | ⑦ Manto incollato MAPEPLAN® / MAPEPLAN® T |
| ③ Strato di isolamento termico ** | ⑧ Saldatura |
| ④ Sigillatura perimetrale | ⑨ Strato di protezione POLYDREN PP |
| ⑤ Manto impermeabile MAPEPLAN® B / MAPEPLAN® T B | ⑩ Ghiaia |
| | ⑪ Lucernario |

NOTA ** Se necessario interporre uno strato separatore tra manto impermeabile ed isolante termico

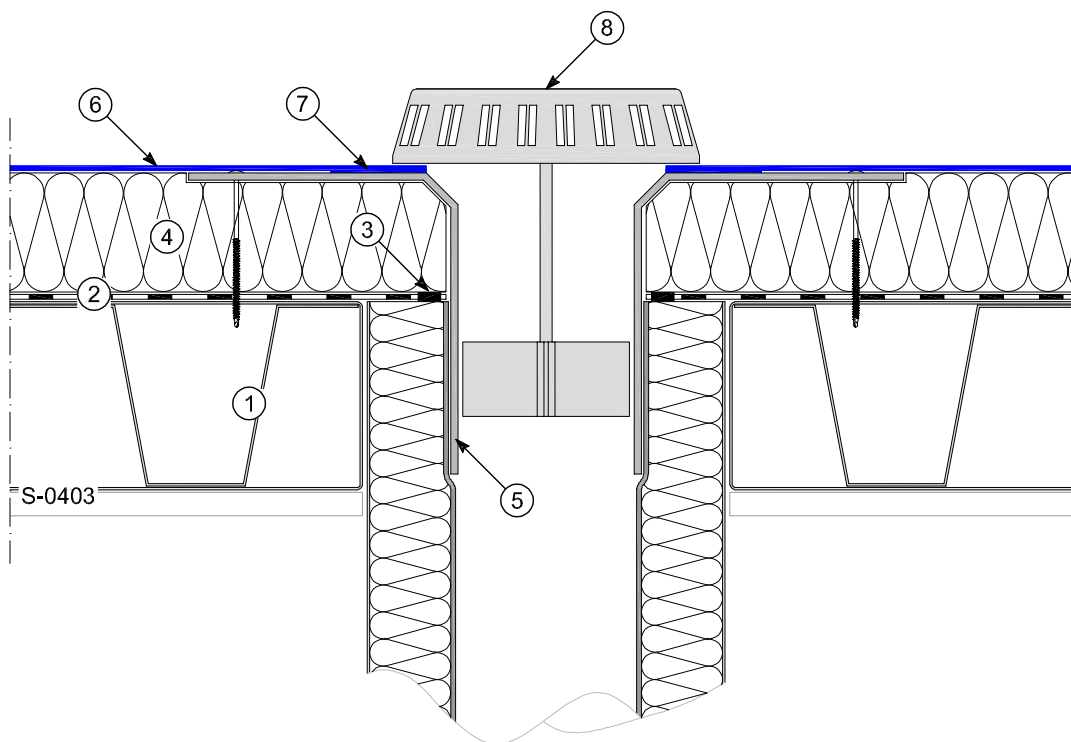
Disegno S-0312 - Raccordo ai lucernari



- | | |
|---|--|
| ① Supporto | ⑦ Manto impermeabile MAPEPLAN® M / MAPEPLAN® T M fissato meccanicamente |
| ② Basamento del lucernario | ⑧ Fissaggio meccanico MAPEPLAN® METALBAR + MAPEPLAN® PVC-P CORD / T CORD |
| ③ Barriera al vapore sigillata nei perimetri e nei sormonti | ⑨ Manto incollato MAPEPLAN® / MAPEPLAN® T |
| ④ Sigillatura perimetrale | ⑩ Saldatura |
| ⑤ Strato di isolamento termico fissato meccanicamente *1 | ⑪ Lucernario |
| ⑥ Pannello in poliuretano + velo vetro | |

NOTA *1 Se necessario interporre uno strato separatore tra manto impermeabile ed isolante termico

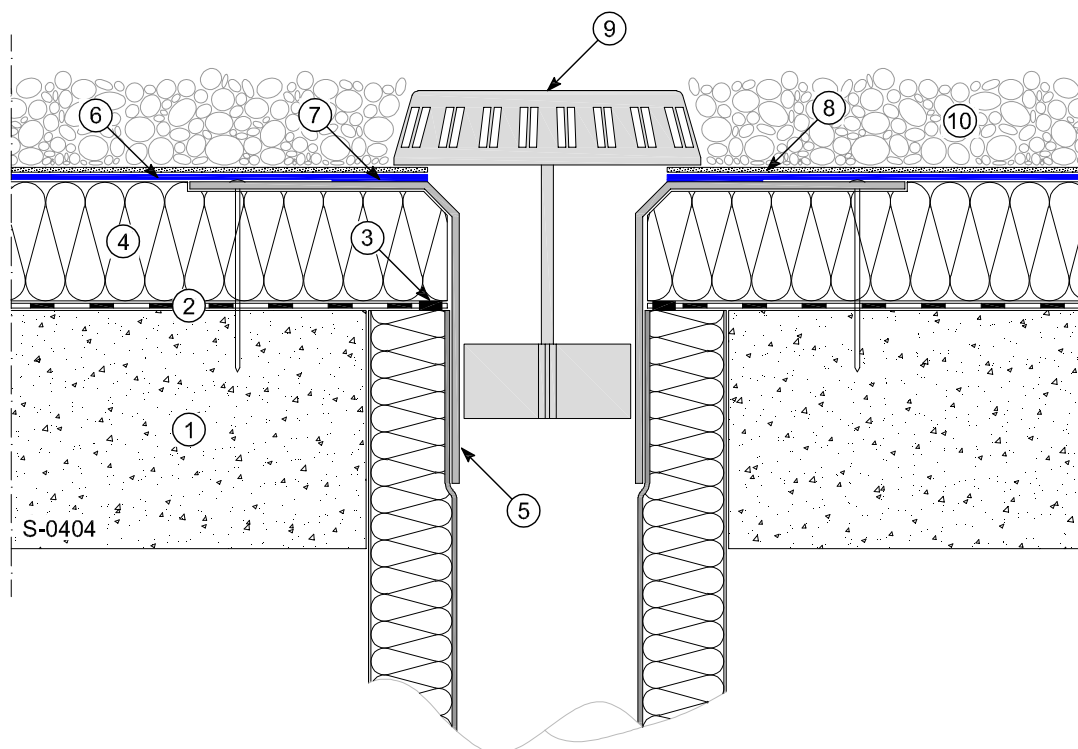
Disegno S-0403 - Bocchetta di scarico



- | | | | |
|---|---|---|---|
| ① | Supporto | ⑤ | Bocchetta di scarico |
| ② | Barriera al vapore sigillata nei perimetri e nei sormonti | ⑥ | Manto impermeabile MAPEPLAN® M / MAPEPLAN® T M fissato meccanicamente |
| ③ | Sigillatura perimetrale | ⑦ | Saldatura |
| ④ | Strato di isolamento termico fissato meccanicamente ** | ⑧ | Griglia paraghiaia / parafoglie |

NOTA ** Se necessario interporre uno strato separatore tra manto impermeabile ed isolante termico

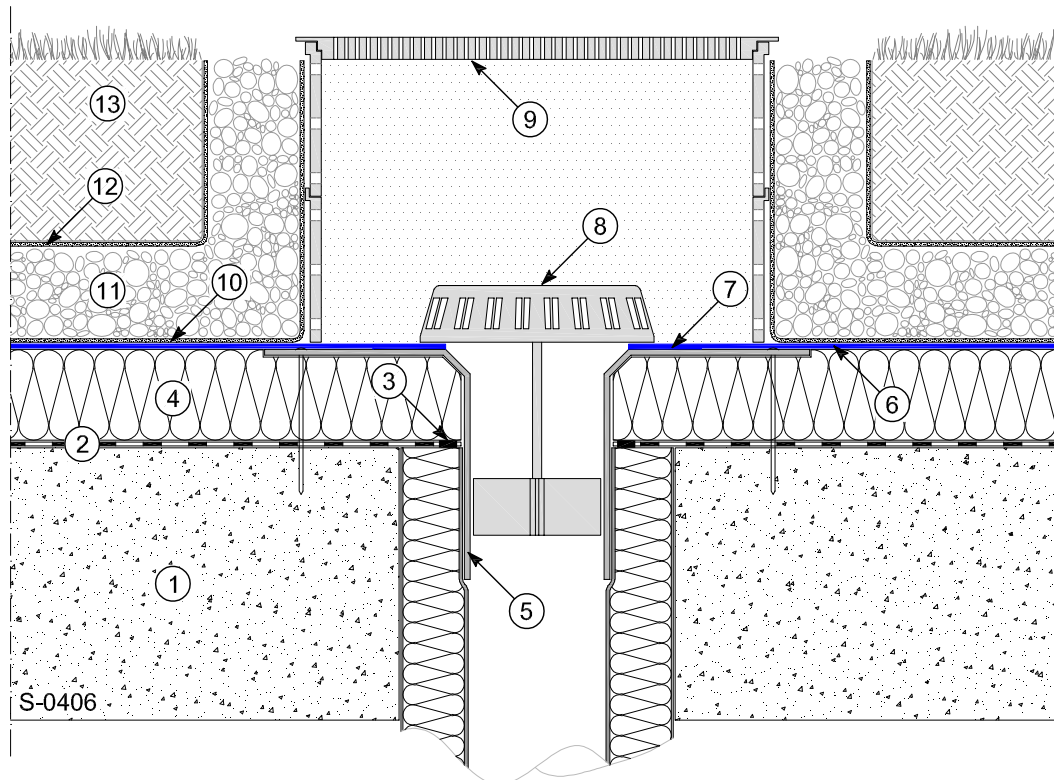
Disegno S-0404 - Bocchetta di scarico



- | | | | |
|---|---|---|---|
| ① | Supporto | ⑥ | Manto impermeabile
MAPEPLAN® B / MAPEPLAN® T B |
| ② | Barriera al vapore sigillata nei perimetri e
nei sormonti (per es. POLYVAP + Primer) | ⑦ | Saldatura |
| ③ | Sigillatura perimetrale | ⑧ | Strato di protezione POLYDREN PP |
| ④ | Strato di isolamento termico ** | ⑨ | Griglia paraghiaia / parafoglie |
| ⑤ | Bocchetta di scarico | ⑩ | Ghiaia |

NOTA ** Se necessario interporre uno strato separatore tra manto impermeabile ed isolante termico

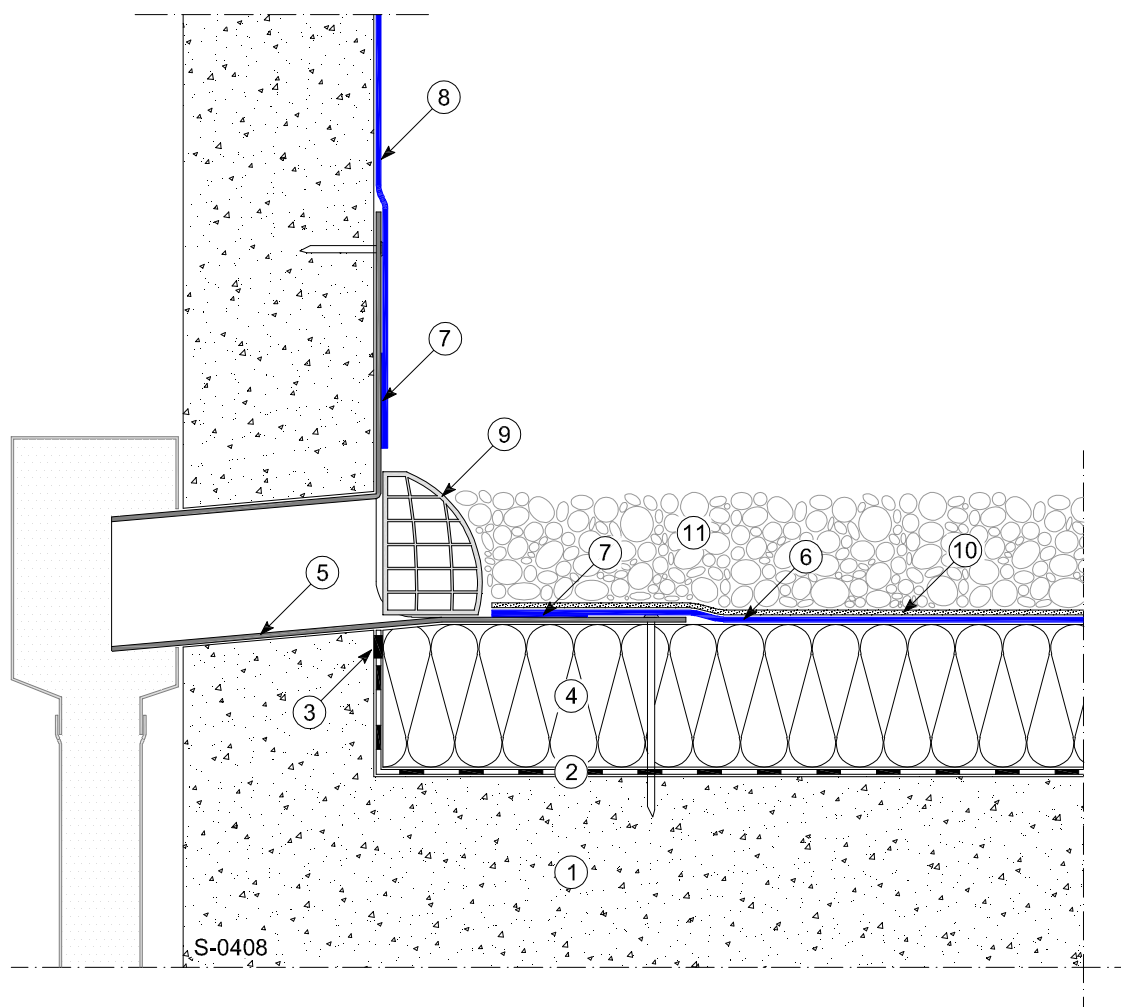
Disegno S-0406 - Bocchetta di scarico



- | | |
|--|------------------------------------|
| ① Supporto | ⑦ Saldatura |
| ② Barriera al vapore sigillata nei perimetri e nei sormonti (per es. POLYVAP + Primer) | ⑧ Griglia paraghiaia / parafoglie |
| ③ Sigillatura perimetrale | ⑨ Pozzetto drenante |
| ④ Strato di isolamento termico ** | ⑩ Strato di protezione POLYDREN PP |
| ⑤ Bocchetta di scarico | ⑪ Strato di drenaggio |
| ⑥ Manto impermeabile MAPEPLAN® B / MAPEPLAN® T B | ⑫ Strato di filtro POLYDREN PP |
| | ⑬ Terreno |

NOTA ** Se necessario interporre uno strato separatore tra manto impermeabile ed isolante termico

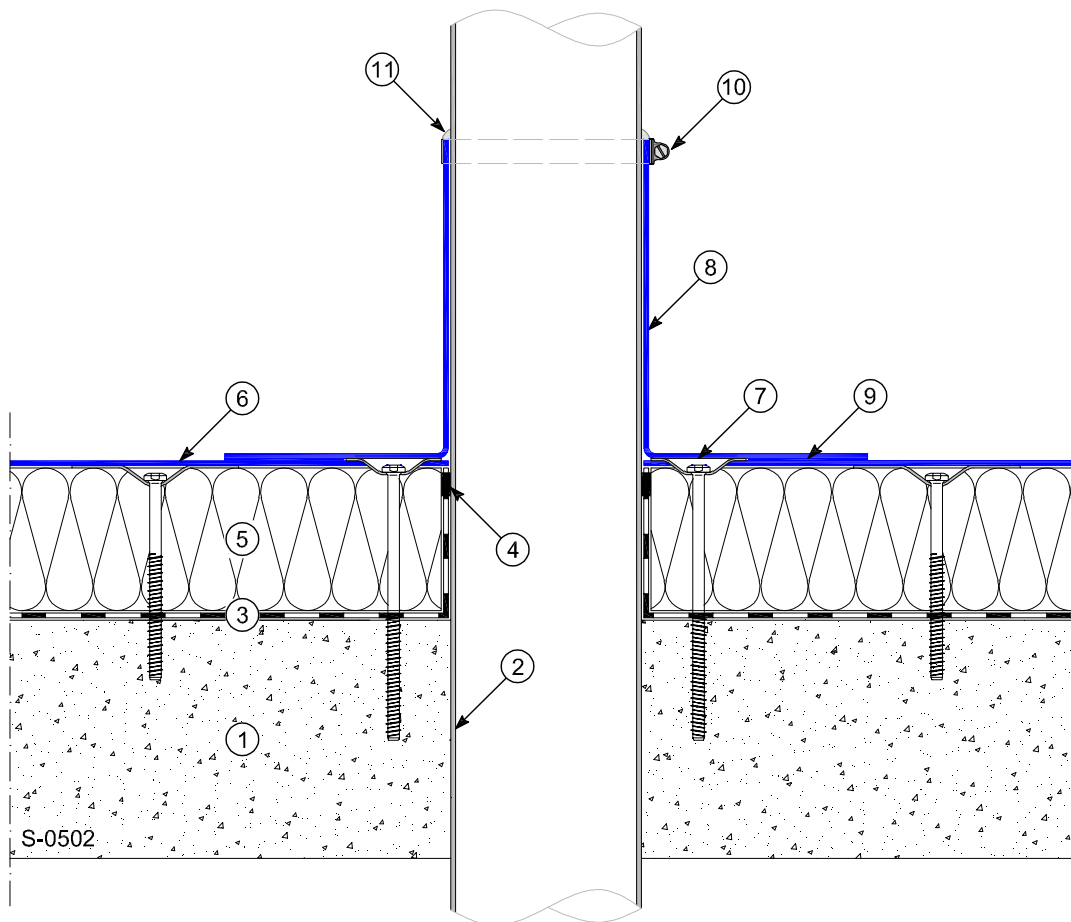
Disegno S-0408 - Bocchetta di scarico



- | | |
|---|---|
| ① Supporto | ⑥ Manto impermeabile
MAPEPLAN® B / MAPEPLAN® T B |
| ② Barriera al vapore sigillata nei perimetri e
nei sormonti (per es. POLYVAP + Primer) | ⑦ Saldatura |
| ③ Sigillatura perimetrale | ⑧ Manto incollato MAPEPLAN® / MAPEPLAN® T |
| ④ Strato di isolamento termico *1 | ⑨ Griglia paraghiaia / parafoglie |
| ⑤ Bocchetta a parete
MAPEPLAN® / MAPEPLAN® T | ⑩ Strato di protezione POLYDREN PP |
| | ⑪ Ghiaia |

NOTA *1 Se necessario interporre uno strato separatore tra manto impermeabile ed isolante termico

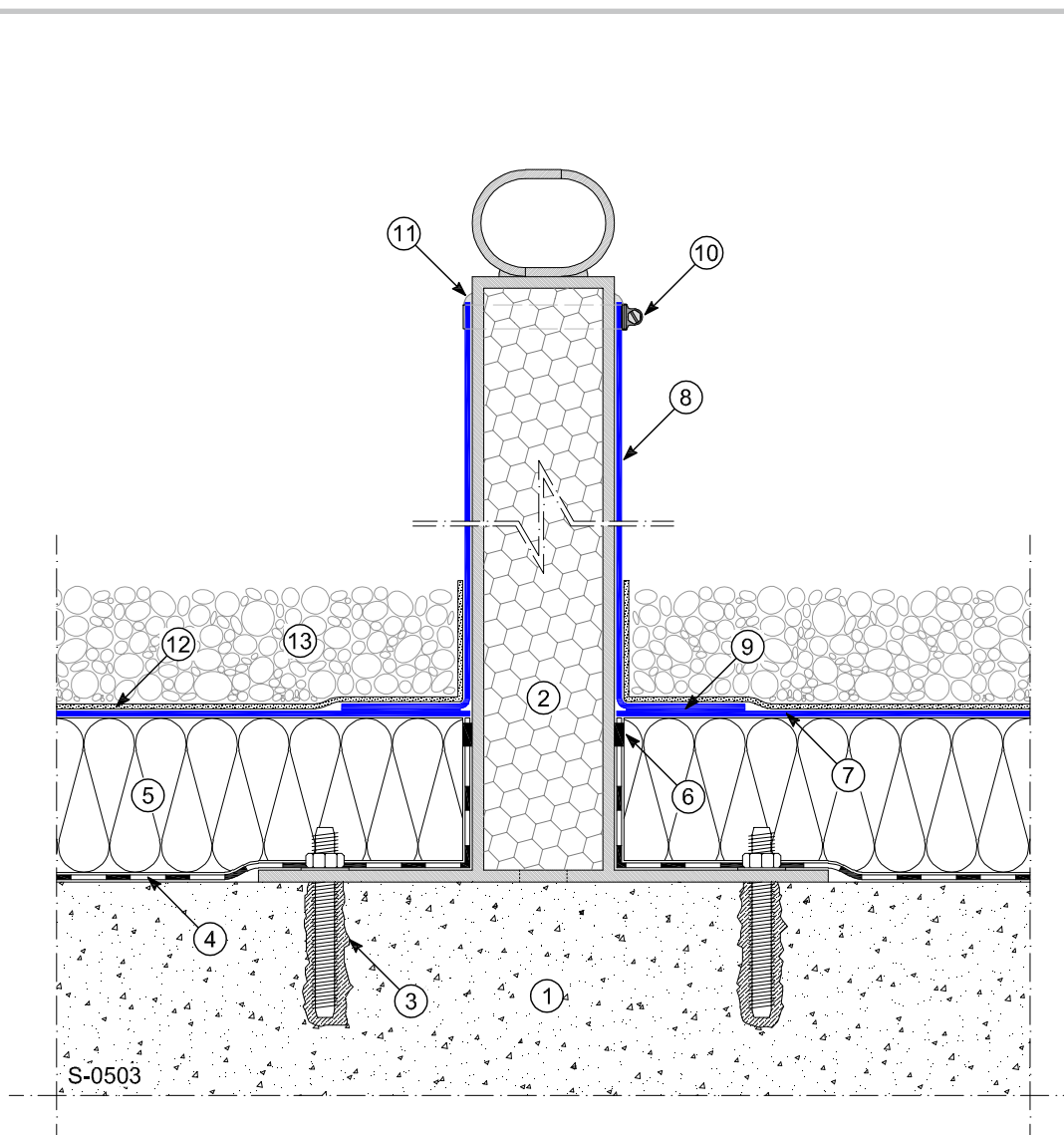
Disegno S-0502 - Rivestimento tubi



- | | |
|--|--|
| ① Supporto | ⑥ Manto MAPEPLAN® M / MAPEPLAN® T M fissato meccanicamente |
| ② Tubo | ⑦ Fissaggio meccanico con placchette |
| ③ Barriera al vapore sigillata nei perimetri e nei sormonti (per es. POLYVAP + Primer) | ⑧ Rivestimento MAPEPLAN® / MAPEPLAN® T |
| ④ Sigillatura perimetrale | ⑨ Saldatura |
| ⑤ Strato di isolamento termico fissato meccanicamente ** | ⑩ Fascetta in acciaio inox |
| | ⑪ Sigillatura con MAPEPLAN® SEALANT KIT |

NOTA ** Se necessario interporre uno strato separatore tra manto impermeabile ed isolante termico

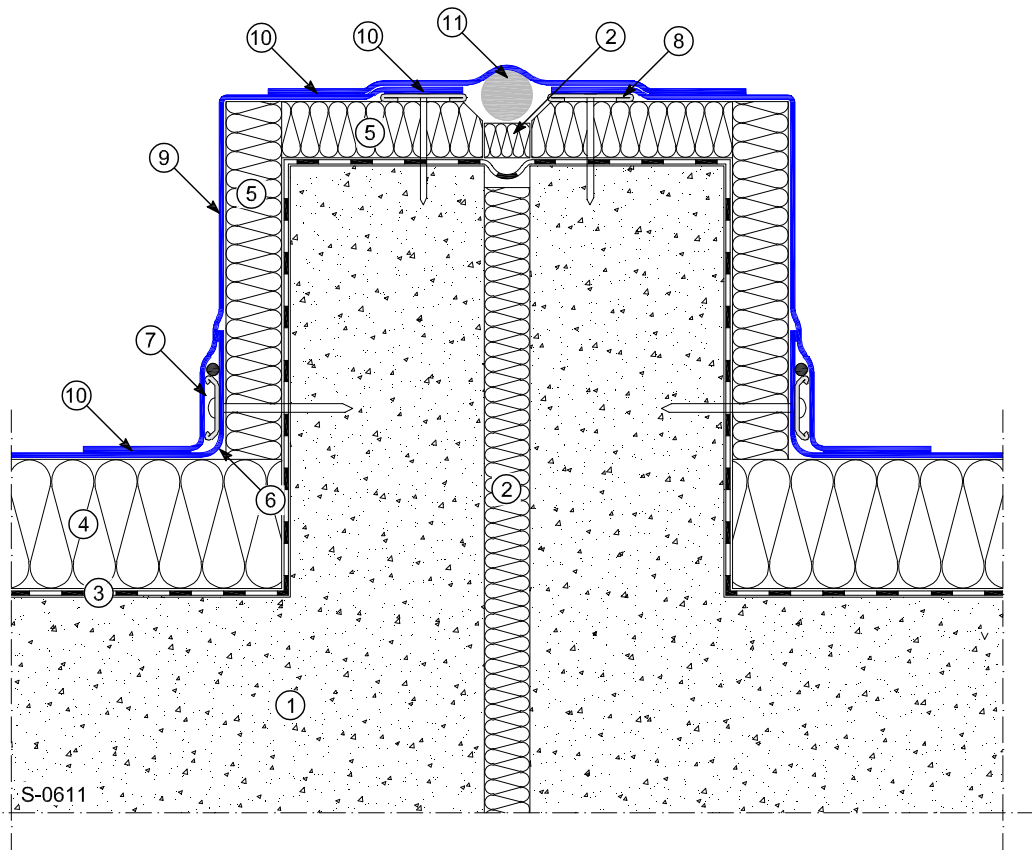
Disegno S-0503 - Rivestimento tubi



- | | |
|--|--|
| ① Supporto | ⑦ Manto impermeabile MAPEPLAN® B / MAPEPLAN® T B |
| ② Palo linea vita | ⑧ Rivestimento MAPEPLAN® / MAPEPLAN® T |
| ③ Ancoraggio linea vita | ⑨ Saldatura |
| ④ Barriera al vapore sigillata nei perimetri e nel sormonti (per es. POLYVAP + Prlmer) | ⑩ Fascetta in acciaio inox |
| ⑤ Strato di isolamento termico ** | ⑪ Sigillatura con MAPEPLAN® SEALANT KIT |
| ⑥ Sigillatura perimetrale | ⑫ Strato di protezione POLYDREN PP |
| | ⑬ Ghiaia |

NOTA ** Se necessario interporre uno strato separatore tra manto impermeabile ed isolante termico

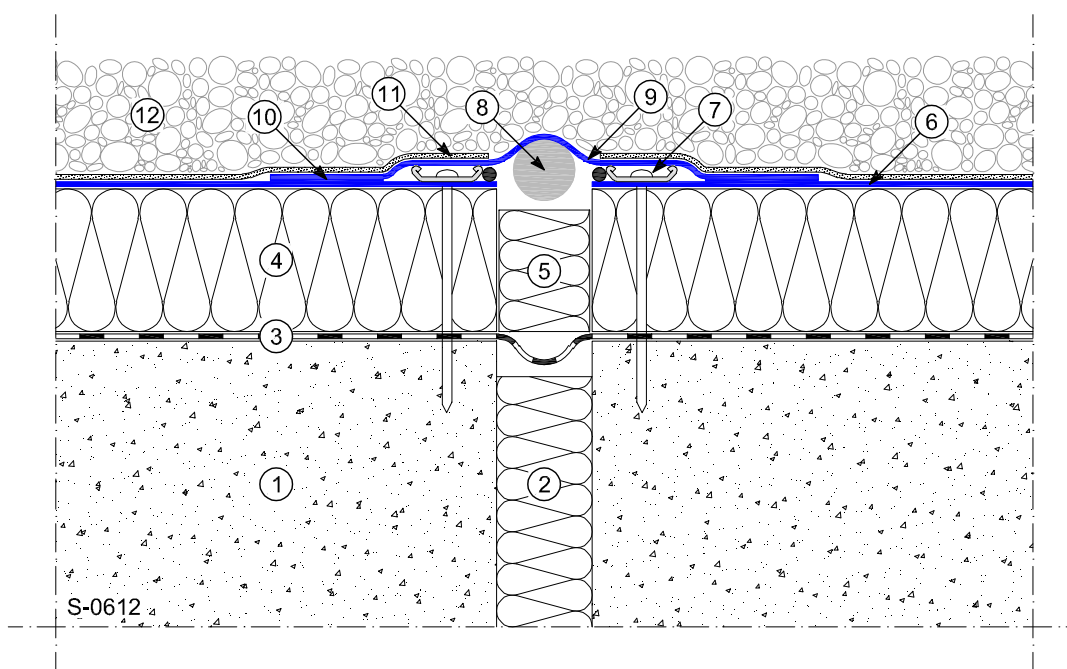
Disegno S-0611 - Giunto di dilatazione



- | | |
|--|--|
| ① Supporto | ⑦ Fissaggio meccanico MAPEPLAN® METALBAR + MAPEPLAN® PVC-P CORD / T CORD |
| ② Isolante comprimibile | ⑧ Profilo piano MAPEPLAN® / MAPEPLAN® T |
| ③ Barriera al vapore sigillata nei perimetri e nei sormonti (per es. POLYVAP + Primer) | ⑨ Manto MAPEPLAN® / MAPEPLAN® T fissato |
| ④ Strato di isolamento termico fissato meccanicamente * | ⑩ Saldatura |
| ⑤ Isolamento termico fissato o incollato * | ⑪ Cordolo in PE espanso |
| ⑥ Manto impermeabile MAPEPLAN® M / MAPEPLAN® T M fissato meccanicamente | |

NOTA ** Se necessario interporre uno strato separatore tra manto impermeabile ed isolante termico

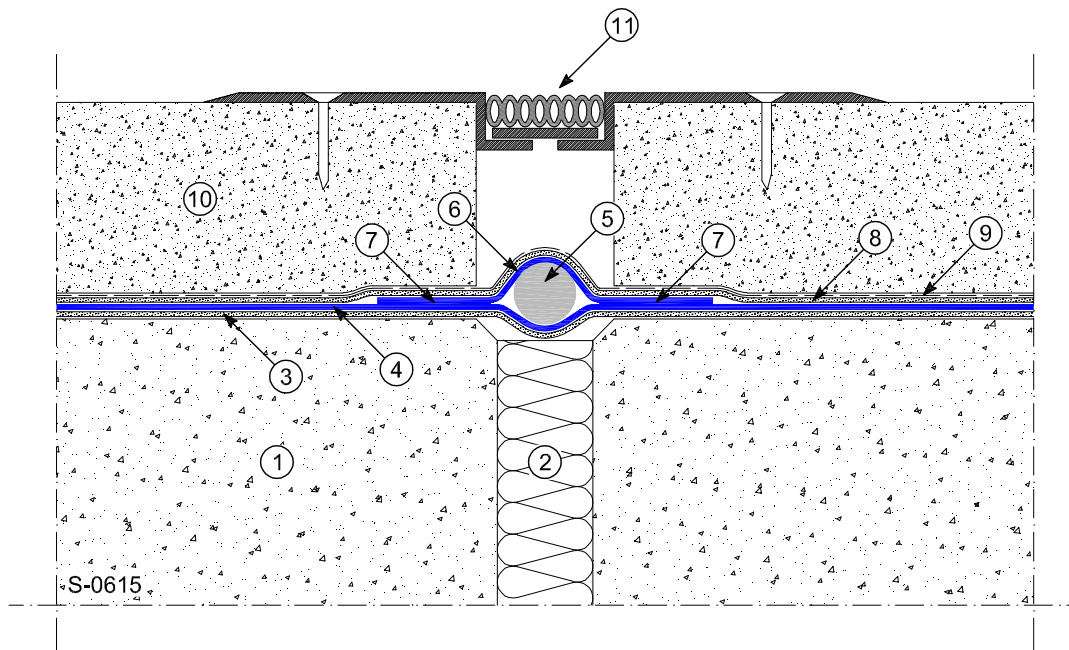
Disegno S-061 - Giunto di dilatazione



- | | |
|--|--|
| ① Supporto | ⑦ Fissaggio meccanico MAPEPLAN® METALBAR + MAPEPLAN® PVC-P CORD / T CORD |
| ② Isolante comprimibile | ⑧ Cordolo in PE espanso |
| ③ Barriera al vapore sigillata nei perimetri e nei sormonti (per es. POLYVAP + Primer) | ⑨ Striscia di manto MAPEPLAN® B / MAPEPLAN® T B |
| ④ Strato di isolamento termico ** | ⑩ Saldatura |
| ⑤ Isolante in lana di roccia | ⑪ Strato di protezione POLYDREN PP |
| ⑥ Manto impermeabile MAPEPLAN® B / MAPEPLAN® T B | ⑫ Ghialla |

NOTA ** Se necessario interporre uno strato separatore tra manto impermeabile ed isolante termico

Disegno S-0615 - Giunto di dilatazione



- | | |
|---|--|
| ① Supporto | ⑦ Saldatura |
| ② Isolante comprimibile | ⑧ Strato di protezione POLYDREN PP |
| ③ Strato di compensazione POLYDREN PP | ⑨ Strato di scorrimento antimibizione
MAPEPLAN® PE micro-forato |
| ④ Manto impermeabile
MAPEPLAN® B / MAPEPLAN® T B | ⑩ Pavimento carrabile |
| ⑤ Cordolo in PE espanso | ⑪ Giunto di dilatazione praticabile |
| ⑥ Striscia di manto MAPEPLAN® B /
MAPEPLAN® T B | |

NOTA ** Se necessario interporre uno strato separatore tra manto impermeabile ed isolante termico

Particolari di copertura standard
MANTI SINTETICI
PER IMPERMEABILIZZAZIONI
MAPEPLAN® PVC-P
MAPEPLAN® T FPO/TPO

MIKPL2135010 - 07/23



www.mapei.com

I prodotti della linea MAPEPLAN® sono fabbricati da:

POLYGLASS®



Sede Legale: Viale Jenner, 4 - 20159 MILANO

Sede Amministrativa: Via Giorgio Squinzi, 2 - 31047 Ponte di Piave (TV) - Italia
Tel. +39 04227547 - Fax +39 0422854118 - www.polyglass.com - info@polyglass.it