

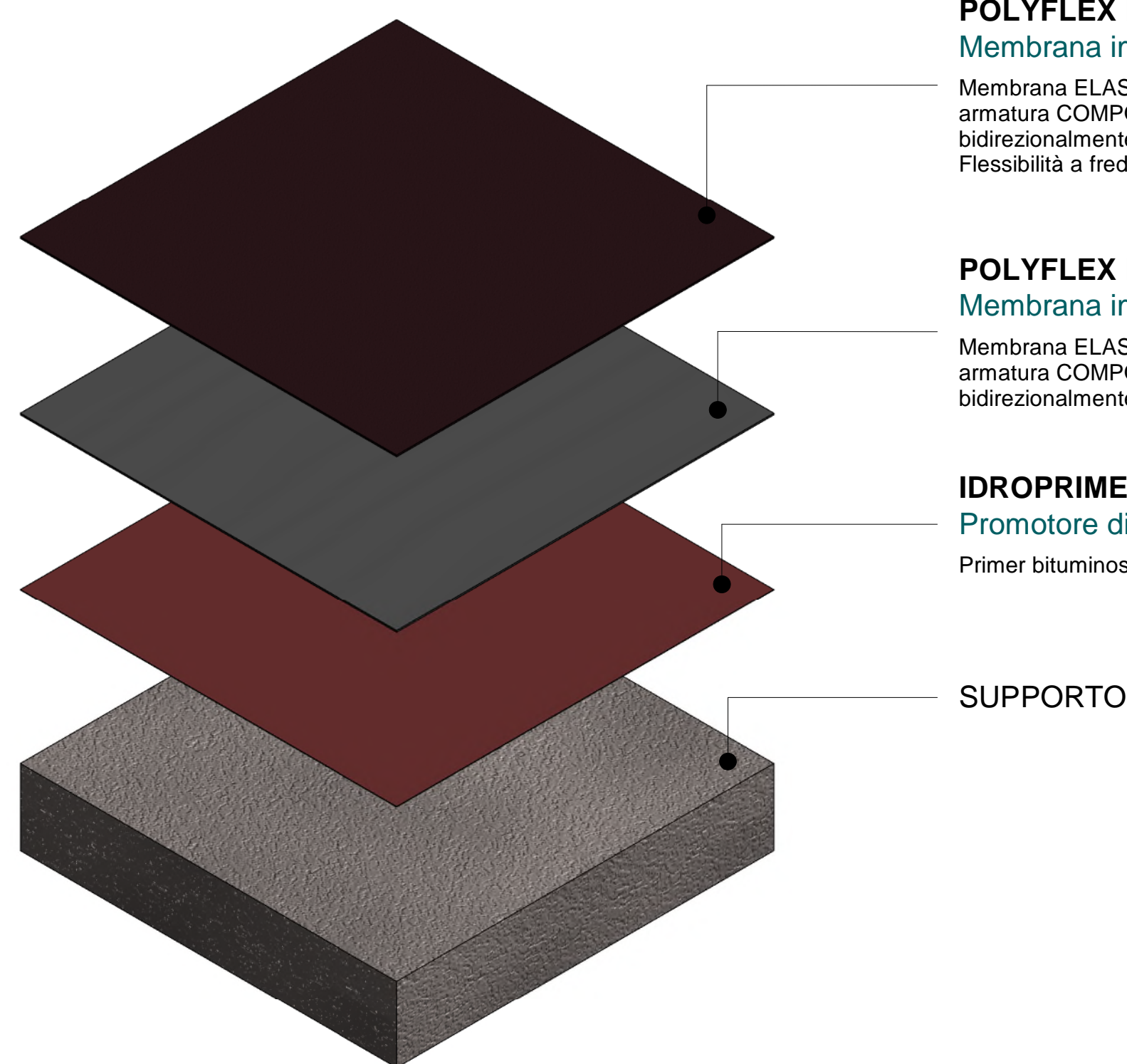
Contenuti del pacchetto Revit

NOTA:
Al fine di agevolare il progettista, il sistema è stato realizzato sia come elemento facente parte della Famiglia "Tetto base", che della famiglia "Pavimento".

Si ricorda che, al fine di realizzare una corretta progettazione dei sistemi, è necessario rispettare le destinazioni d'uso e le indicazioni riportate nella documentazione tecnica Polyglass.

Per qualsiasi dubbio contattare l'assistenza tecnica Polyglass.

Esploso assonometrico



POLYFLEX EL C G

Membrana impermeabile bituminosa

Membrana ELASTOPLASTOMERICA (BPP) prefabbricata, con armatura COMPOSITA in NT di poliestere da filo continuo, stabilizzata bidirezionalmente con fili di vetro. Finitura superficiale granigliata. Flessibilità a freddo: -20°C

POLYFLEX EL C

Membrana impermeabile bituminosa

Membrana ELASTOPLASTOMERICA (BPP) prefabbricata, con armatura COMPOSITA in NT di poliestere da filo continuo, stabilizzata bidirezionalmente con fili di vetro. Flessibilità a freddo: -20°C

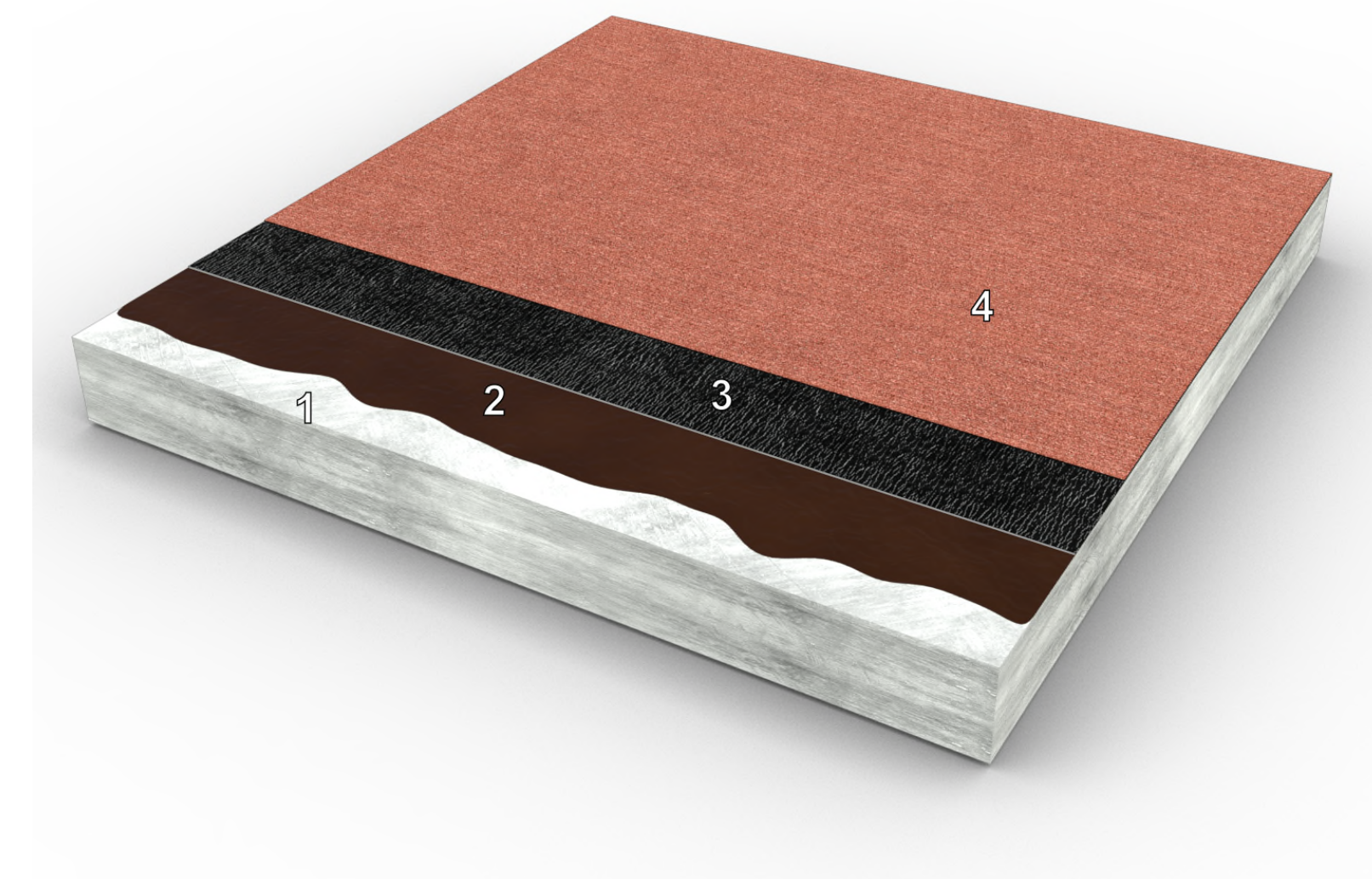
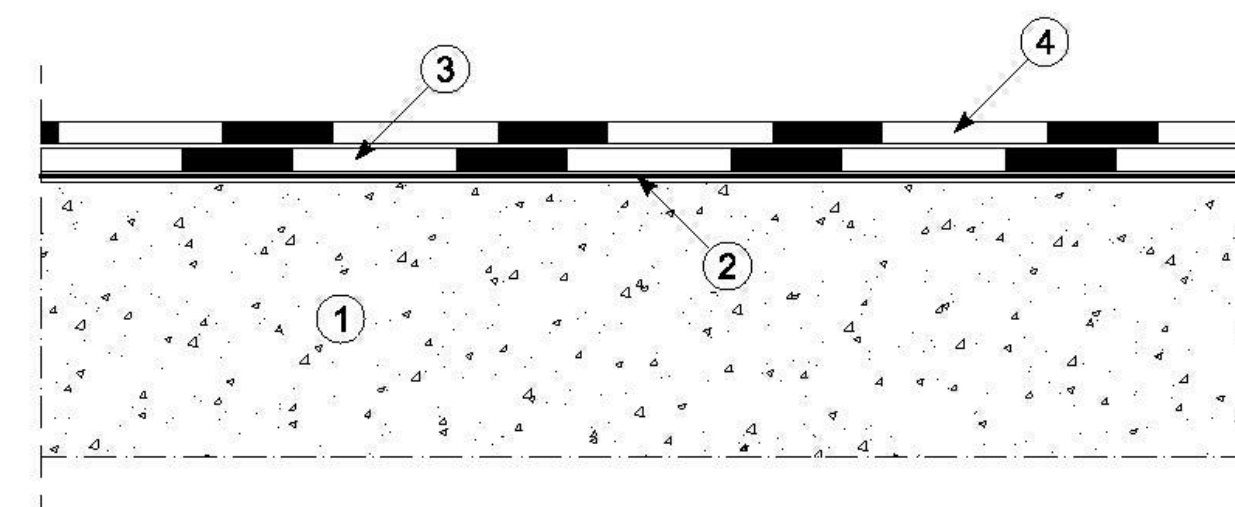
IDROPRIMER

Promotore di adesione

Primer bituminoso a base acqua e bitumi selezionati

SUPPORTO

Descrizione del Sistema



Sistema BIM B01 01					
Copertura a vista senza isolante termico (granigliata)					
n.	STRATO	MATERIALE	SPESSORE (mm)	ALTERNATIVE POSSIBILI *	NOTE
1	Supporto	Solaio in cemento armato	A cura del Progettista	Solaio in laterocemento, elementi prefabbricati in cemento armato precompresso con cappa collaborante, lamiera grecata con cappa collaborante	I supporti devono essere realizzati in pendenza o con sovrastante massetto delle pendenze di tipo cementizio non alleggerito, secondo la Norma UNI 8178-2
2	Promotore di adesione **	IDROPRIMER	0,1		
3	Membrana impermeabilizzante primo strato	POLYFLEX EL C	4		
4	Membrana impermeabilizzante secondo strato	POLYFLEX EL C G	4		

*NOTA:
I prodotti alternativi sono inseriti all'interno del file libreria "Material\Polyglass.adsklib"

**NOTA:
Nella stratigrafia realizzata con il software Autodesk Revit lo spessore minimo raffigurabile è pari a 0,8 mm, quindi tutti i prodotti con spessore inferiore saranno rappresentati con questo valore

Per le caratteristiche e le modalità di impiego di tutti i prodotti, fare sempre riferimento all'ultima versione aggiornata di schede tecniche e documenti tecnici disponibili sul sito www.polyglass.com

Sistema BIM B01|01

Copertura a vista con isolante termico fissato meccanicamente (granigliata)

NOTA: si precisa che è cura dell'utente verificare la correttezza dei valori finali forniti da Revit per il pacchetto composto e che, in ogni caso, Polyglass può garantire la rispondenza delle informazioni fornite, solo relativamente ai materiali/prodotti di propria fabbricazione.



Sede legale: Viale E. Jenner, 4 20159 Milano
Sede amministrativa: Via Giorgio Squinzi, 2 31047 Ponte di Piave (TV)
tel. +39 04227547 - fax +39 0422854118
www.polyglass.com e-mail: info@polyglass.it